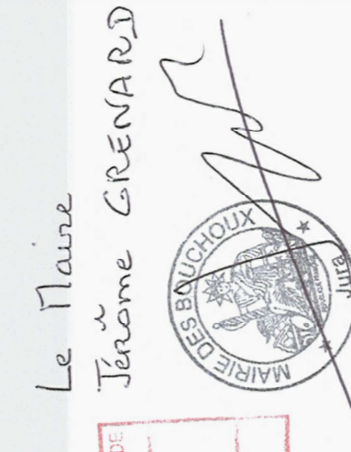


PLAN LOCAL D'URBANISME
Commune des BOUCHOUX

V - Plan de zonage ensemble
1/5000e

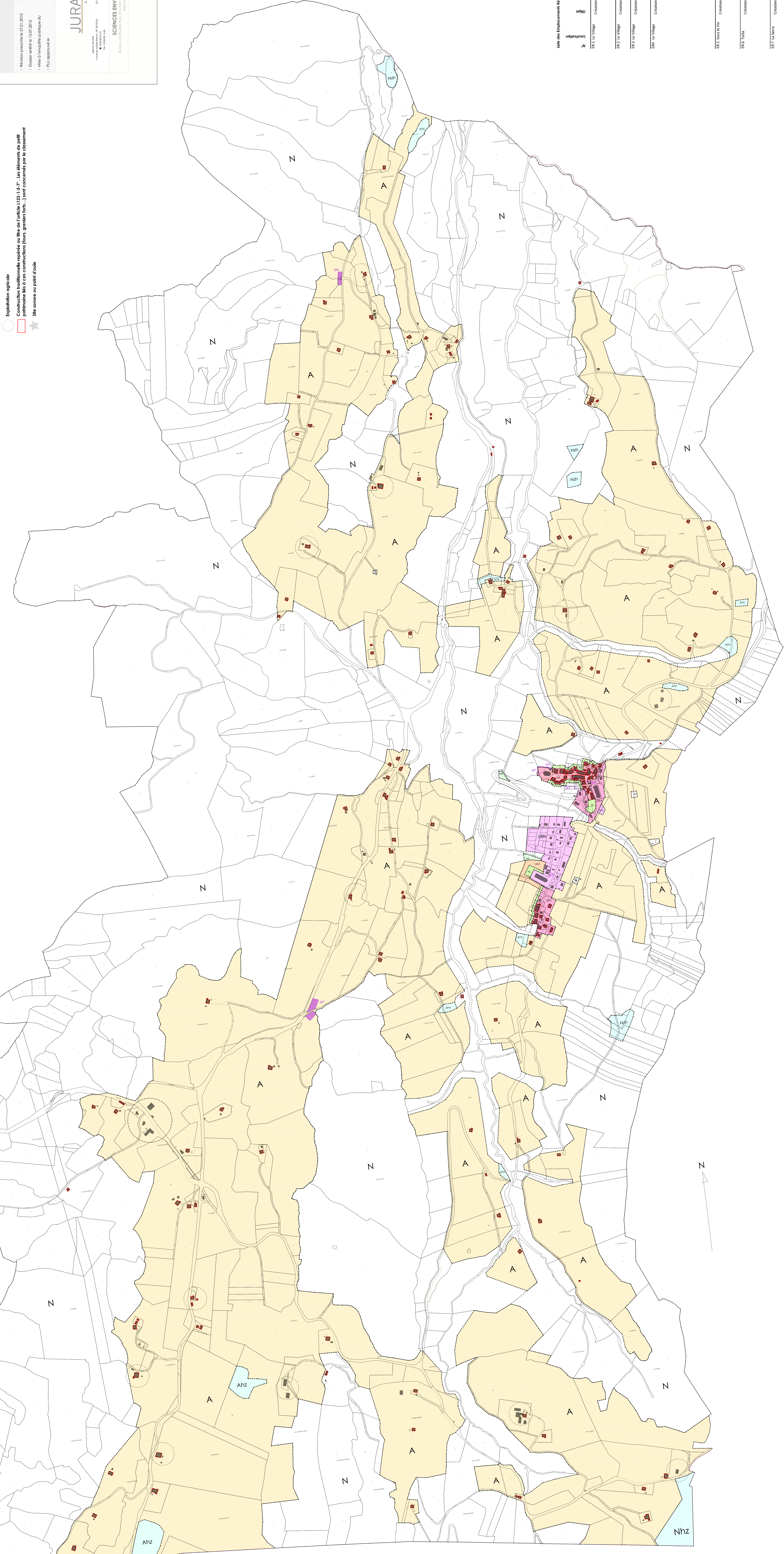
Relevé parcellaire n°272/2010
Dateur arrêté le 12/07/2012
Mise à disposition publique du
Plan d'Urbanisme



JURA Habitat
ACCUMULANT & DÉVELOPPE
Département de la Région Jura
17 Rue de la République
25000 BESANCON
Tél : 03 83 38 12 34
Fax : 03 83 38 12 35
www.jurahabitat.com

SCIENCES ENVIRONNEMENT
BUREAU D'ARCHITECTURE, D'AMÉNAGEMENT
URBAIN, D'ÉCOLOGIE, D'ÉNERGÉTIQUE
15 Rue de la République
25000 BESANCON
Tél : 03 83 38 12 34
Fax : 03 83 38 12 35
www.sciencesenvironnement.com

- Légende**
- Zones urbaines, dites zones U
 - Zone UB zone mixte à vocation urbanisée d'habitat, divisée en 3 secteurs :
 - secteur UBa : extension récente autour du centre ancien et hameau de l'école-ville.
 - secteur UBb : zone entre le Centre et l'épave, à fortes contraintes topographiques.
 - secteur UBc : zone entre le Centre et l'épave, à fortes contraintes topographiques.
 - Zones à urbaniser, dites zones AU
 - Zone AUJ zone à urbaniser dans le cadre du P.L.U. à dominante d'habitat.
 - Zones agricoles, dites zones A
 - Zone A : couvrent les zones agricoles. Elle comprend :
 - des secteurs AB : couvrent les zones humides de la zone agricole.
 - Zones naturelles et forestières, dites zones N
 - des secteurs NB : couvrent les zones humides de la zone naturelle.
 - des secteurs ND : couvrent les zones humides de la zone naturelle.
 - des secteurs NE : correspondent aux espaces d'intérêt entre le bâti et le milieu naturel (vergers et prairies).
 - des secteurs NF : correspondent aux espaces à caractère agricole (vergers et prairies).
- limite de zones
- Emplacement réservé
 - Exploitation agricole
 - Construction traditionnellement répétée au titre de l'article 1103, 1-6-7* Les éléments de patrimoine liés à ces constructions (tour, greniers form...) sont concernés par le classement
 - Site sonore ou point d'onde



Site des Emplacements Réservés (ER)	Localisation	Objet	Superficie m²	Section	Coordonnées	Surface m²
ER 1 Le Village	Création d'un emplacement réservé		20	44	114	114
			20	152	43	43
			Total ER 1	20	196	257
ER 2 Le Village	Création d'une aire de stationnement		20	44	114	114
			20	152	43	43
			Total ER 2	20	196	257
ER 3 Le Village	Création d'une aire de stationnement		20	152	43	43
			20	152	43	43
			Total ER 3	20	304	86
ER 4 Le Village	Création d'un emplacement réservé		20	152	43	43
			20	152	43	43
			Total ER 4	20	304	86
ER 5 Société Vie	Création d'un emplacement réservé		20	152	43	43
			20	152	43	43
			Total ER 5	20	304	86
ER 6 Tassin	Création d'une aire de stockage de bois		20	152	43	43
			20	152	43	43
			Total ER 6	20	304	86
ER 7 La Sierre	Création d'une aire de stockage de bois		20	152	43	43
			20	152	43	43
			Total ER 7	20	304	86
Total						795