



PREFET DE LA REGION BOURGOGNE-FRANCHE-COMTE

Arrêté préfectoral n° 2019-BFC - 2019 - 07 - 26 - 003
relatif à la lutte contre les scolytes de l'Épicéa commun dans les peuplements atteints

**Le préfet de la région Bourgogne-Franche-Comté,
Préfet de Côte-d'Or,
Officier de la légion d'honneur,
Officier de l'ordre national du mérite.**

VU :

les articles L251-4 à L251-11, L 251-20 à L 252-4 et L 254-1 à L 254-10 du code rural ;
les articles L 124-5, L 312-5, L 312-9, L312-10, R124-1, R312-16 et R312-20 du code forestier ;
le décret n° 2004-374 du 29 avril 2004 relatif au pouvoir des préfets, à l'organisation et à l'action des services de l'État dans les régions et les départements ;
l'arrêté ministériel du 31 juillet 2000 établissant la liste des organismes nuisibles aux végétaux, produits végétaux et autres objets soumis à mesures de lutte obligatoire ;
l'arrêté ministériel du 24 mai 2006 relatif aux exigences sanitaires des végétaux, produits végétaux et autres objets.

Considérant que les différents acteurs de la filière forêt-bois de la région Bourgogne-Franche-Comté font le constat, avec le département de la santé des forêts du ministère de l'agriculture et de l'alimentation que :

- les attaques de scolytes sur épicéas ont été exceptionnellement nombreuses en 2018 ;
- les conditions climatiques 2018-2019 particulièrement défavorables à la résistance des arbres et ayant permis le développement précoce d'un nombre exceptionnel de générations de scolytes génèrent une prolifération de grande ampleur en 2019 ;
- ces attaques s'étendent y compris dans l'aire naturelle de l'épicéa, sur des peuplements à priori de belle venue et en station ;
- le maintien d'une vigilance généralisée sur l'ensemble du territoire régional de la part des propriétaires et gestionnaires apparaît nécessaire ;
- en lien avec le cycle de reproduction très court du scolyte, l'action réglementaire et les mesures de prévention doivent s'articuler autour de détection précoce et de l'évacuation rapide des bois infestés pour limiter la propagation des insectes et la démultiplication des dégâts sur des peuplements indemnes conformément à la fiche des préconisations de lutte établie par le département santé des forêts (disponible en annexe 2) ;
- la majorité des acteurs de la filière forêt bois de Bourgogne-Franche-Comté se mobilise collectivement pour lutter contre les scolytes de l'épicéa, comme en atteste la charte de gestion des crises scolytes ;
- les bois scolytés restant sans débouché se dessèchent en forêt et peuvent représenter un risque sécuritaire d'atteinte aux personnes.

Sur proposition du directeur régional de l'alimentation, de l'agriculture et de la forêt ;

ARRETE

Article 1 : Zone de lutte obligatoire

Une zone dite de « lutte obligatoire » contre les scolytes (*Ips typographus*), correspondant à l'ensemble des communes de Bourgogne-Franche-Comté (liste des communes en annexe 1) est instaurée.

Dans cette zone, des obligations concernant les épicéas sur pied attaqués par les scolytes et toutes les grumes d'épicéas abattues ou à abattre s'imposent à tous les propriétaires forestiers.

Article 2 : Obligations des propriétaires

Sur leurs parcelles forestières, les propriétaires privés ou publics en zone de « lutte obligatoire » sont tenus de prendre les mesures de nature à limiter les attaques de scolytes sur épicéas. Il s'agit :

de mesures curatives :

- faire procéder dans les meilleurs délais à la reconnaissance, l'abattage et à la prise en charge de leurs épicéas sur pied abritant des scolytes vivants (évacuation à plus de 5 km de tout massif forestier ou écorçage) en vue d'enrayer leur propagation de proche en proche,
- à défaut faire évacuer de la forêt les bois scolytés secs à des fins de prévention du risque sécuritaire d'atteinte aux personnes ;

de mesures préventives :

- faire évacuer, après abattage, à plus de 5km de tout massif forestier ou écorcer ou stocker sous aspersion les épicéas sains (non scolytés) dans toutes les coupes en cours :
 - dans les 6 semaines qui suivent leur abattage durant la période d'exploitation à risque d'avril à octobre,
 - avant fin avril pour les exploitations de novembre à mars.

Les mesures préventives s'appliquent à toutes les exploitations d'épicéas non scolytés afin d'éviter de créer des sites de reproduction favorables au développement des scolytes (grumes fraîchement abattues non écorcées).

Article 3 : Obligations des exploitants

Les exploitants forestiers, en ce qui concerne les épicéas sur pied ou abattus dont ils se sont rendus propriétaires, prendront également, en accord avec les propriétaires des parcelles, toutes les dispositions nécessaires à l'exécution des mesures obligatoires prévues à l'article 2 du présent arrêté.

Article 4 : Surveillance du territoire et signalement

Les personnes chargées de l'exécution du présent arrêté signaleront au service régional de la forêt et du bois de la direction régionale de l'alimentation, de l'agriculture et de la forêt la présence d'épicéas sur pied abritant des scolytes vivants ou de grumes non écorcées dans les coupes ou en bord de route forestière n'ayant pas donné lieu de la part des propriétaires ou des exploitants forestiers concernés à l'exécution des mesures prévues à l'article 2 du présent arrêté.

En cas de non-respect par les propriétaires des mesures de lutte obligatoire définies ci-dessus, les

agents habilités pour la protection des végétaux peuvent mettre en œuvre les dispositions de l'article L. 251-10 du code rural et de la pêche maritime, en vue de l'exécution du présent arrêté.
Les contrevenants s'exposent alors aux sanctions pénales prévues par l'article L. 251-20 du code rural et de la pêche maritime.

Article 5 : Réglementation particulière

Les dispositions du présent arrêté ne dispensent pas les propriétaires et les exploitants forestiers du respect des éventuelles autres réglementations qui peuvent être concernées par les travaux d'exploitation forestière.

Article 6 : Durée de validité

Le présent arrêté est applicable jusqu'au 31 décembre 2020.

Article 7 : Mise en exécution

Monsieur le Secrétaire Général de la préfecture de la région Bourgogne-Franche-Comté, Mesdames et Messieurs les Maires, le directeur régional de l'alimentation, de l'agriculture et de la forêt, les directeurs départementaux des territoires, les directeurs d'agence de l'office national des forêts, les commandants de gendarmerie, ainsi que tous les agents assermentés compétents sont chargés, chacun en ce qui le concerne, de l'exécution du présent arrêté qui sera inséré au recueil des actes administratifs de la préfecture et affiché dans chaque commune par les soins des maires.

Fait à Dijon, le **26 JUIL. 2019**

Le préfet



Bernard SCHMELTZ

ANNEXE 1 : Liste des communes de la zone de lutte obligatoire

CODE INSEE	COMMUNE	CODE INSEE	COMMUNE	CODE INSEE	COMMUNE
21001	AGENCOURT	21092	BOUILLAND	21182	COLLONGES-LES-BEVY
21002	AGEY	21093	BOUIX	21183	COLLONGES-LES-PREMIERES
21003	AHUY	21094	BOURBERAIN	21184	COLOMBIER
21004	AIGNAY-LE-DUC	21095	BOUSSELANGE	21185	COMBERTAULT
21005	AISEREY	21096	BOUSSENOIS	21186	COMBLANCHIEN
21006	AISEY-SUR-SEINE	21097	BOUSSEY	21187	COMMARIN
21007	AISY-SOUS-THIL	21098	BOUX-SOUS-SALMAISE	21189	CORBERON
21008	ALISE-SAINTE-REINE	21099	BOUZE-LES-BEAUNE	21190	CORCELLES-LES-ARTS
21009	ALLEREY	21100	BRAIN	21191	CORCELLES-LES-CITEAUX
21010	ALOXE-CORTON	21101	BRAUX	21192	CORCELLES-LES-MONTS
21011	AMPILLY-LES-BORDES	21102	BRAZEY-EN-MORVAN	21193	CORGENGOUX
21012	AMPILLY-LE-SEC	21103	BRAZEY-EN-PLAINE	21194	CORGOLAIN
21013	ANCEY	21104	BREMUR-ET-VAUROIS	21195	CORMOT-VAUCHIGNON
21014	ANTHEUIL	21105	BRESSEY-SUR-TILLE	21196	CORPEAU
21015	ANTIGNY-LA-VILLE	21106	BRETENIERE	21197	CORPOYER-LA-CHAPELLE
21016	ARCEAU	21107	BRETIGNY	21198	CORROMBLES
21017	ARCENANT	21108	BRIANNY	21199	CORSAINT
21018	ARCEY	21109	BRION-SUR-OURCE	21200	COUCHEY
21020	ARCONCEY	21110	BROCHON	21201	COULMIER-LE-SEC
21021	ARC-SUR-TILLE	21111	BROGNON	21202	COURBAN
21022	ARGILLY	21112	BROIN	21203	COURCELLES-FREMOY
21023	ARNAY-LE-DUC	21113	BROINDON	21204	COURCELLES-LES-MONTBARD
21024	ARNAY-SOUS-VITTEAUX	21114	BUFFON	21205	COURCELLES-LES-SEUR
21025	ARRANS	21115	BUNCEY	21207	COURLON
21026	ASNIERES-EN-MONTAGNE	21116	BURE-LES-TEMPLIERS	21208	COURTIVRON
21027	ASNIERES-LES-DIJON	21117	BUSSEAUT	21209	COUTERNON
21028	ATHEE	21118	BUSSEROTTE-ET-MONTENAILLE	21210	CREANCEY
21029	ATHIE	21119	BUSSIERES	21211	CRECEY-SUR-TILLE
21030	AUBAINE	21120	LA BUSSIERE-SUR-OUCHÉ	21212	CREPAND
21031	AUBIGNY-EN-PLAINE	21121	BUSSY-LA-PESTLE	21213	CRIMOLOIS
21032	AUBIGNY-LA-RONCE	21122	BUSSY-LE-GRAND	21214	CRUGEY
21033	AUBIGNY-LES-SOMBERNON	21123	BUXEROLLES	21215	CUISEREY
21034	AUTRICOURT	21124	CENSEREY	21216	CULETRE
21035	AUVILLARS-SUR-SAONE	21125	CERILLY	21217	CURLEY
21036	AUXANT	21126	CESSEY-SUR-TILLE	21218	CURTIL-SAINT-SEINE
21037	AUXEY-DURESSES	21127	CHAIGNAY	21219	CURTIL-VERGY
21038	AUXONNE	21128	CHAILLY-SUR-ARMANCON	21220	CUSSEY-LES-FORGES
21039	AVELANGES	21129	CHAMBAIN	21221	CUSSY-LA-COLONNE
21040	AVOSNES	21130	CHAMBEIRE	21222	CUSSY-LE-CHATEL
21041	AVOT	21131	CHAMBLANC	21223	DAIX
21042	BAGNOT	21132	CHAMBAUF	21224	DANPIERRE-EN-MONTAGNE
21043	BAIGNEUX-LES-JUIFS	21133	CHAMBOLLE-MUSIGNY	21225	DAMPIERRE-ET-FLEE
21044	BALOT	21134	CHAMUSSON	21226	DARCEY
21045	BARBIREY-SUR-OUCHÉ	21135	CHAMPAGNE-SUR-VINGEANNE	21227	DARROIS
21046	BARD-LE-REGULIER	21136	CHAMPAGNY	21228	DETAIEN-ET-BRUANT
21047	BARD-LES-EPOISSES	21137	CHAMP-D'OISEAU	21229	DIANCEY
21048	BARGES	21138	CHAMPDOTRE	21230	DIENAY
21049	BARJON	21139	CHAMPEAU-EN-MORVAN	21231	DIJON
21050	BAUBIGNY	21140	CHAMPIGNOLLES	21232	DOMPIERRE-EN-MORVAN
21051	BAULME-LA-ROCHE	21141	CHAMPRENAULT	21233	DRAMON
21052	BEAULIEU	21142	CHANCEAUX	21234	DREE
21053	BEAUMONT-SUR-VINGEANNE	21143	CHANNAY	21235	DUESME
21054	BEAUNE	21144	CHARENCEY	21236	EBATY
21055	BEAUNOTTE	21145	CHARIGNY	21237	ECHALOT
21056	BEIRE-LE-CHATEL	21146	CHARMES	21238	ECHANNAY
21057	BEIRE-LE-FORT	21147	CHIARNY	21239	ECHENON
21058	BELAN-SUR-OURCE	21148	CHARREY-SUR-SAONE	21240	ECHEVANNES
21059	BELLEFOND	21149	CHARREY-SUR-SEINE	21241	ECHEVRONNE
21060	BELLENEUVE	21150	CHASSAGNE-MONTRACHET	21242	ECHIGEY
21061	BELLENOD-SUR-SEINE	21151	CHASSEY	21243	ECUTIGNY
21062	BELLENOT-SOUS-POUILLY	21152	CHATEAUNEUF	21244	EGUILLY
21063	BENEUVRE	21153	CHATELLENOT	21245	EPAGNY
21064	BENOISEY	21154	CHATILLON-SUR-SEINE	21246	EPERNAY-SOUS-GEVREY
21065	BESSEY-EN-CHAUME	21155	CHAUDENAY-LA-VILLE	21247	EPOISSES
21066	BESSEY-LA-COUR	21156	CHAUDENAY-LE-CHATEAU	21248	ERINGS
21067	BESSEY-LES-CITEAUX	21157	CHAUGEY	21249	ESBARRES
21068	BEUREY-BAUGUAY	21158	CHAUME-ET-COURCHAMP	21250	ESSAROIS
21069	BEURIZOT	21159	LA CHAUME	21251	ESSEY
21070	BEVY	21160	CHAUME-LES-BAIGNEUX	21252	ETAIS
21071	BEZE	21161	CHAUMONT-LE-BOIS	21253	ETALANTE
21072	BEZOUOTTE	21162	CHAUX	21254	L'ETANG-VERGY
21074	BILLEY	21163	CHAZEUIL	21255	ETAULES
21075	BILLY-LES-CHANCEAUX	21164	CHAZILLY	21256	ETEVAUX
21076	BINGES	21165	CHEMIN-D'AISEY	21257	ETORMAY
21077	BISSEY-LA-COTE	21166	CHENOVE	21258	ETROCHEY
21078	BISSEY-LA-PIERRE	21167	CHEUGE	21259	FAIN-LES-MONTBARD
21079	BLAGNY-SUR-VINGEANNE	21168	CHEVANNAY	21260	FAIN-LES-MOUTIERS
21080	BLAISY-BAS	21169	CHEVANNES	21261	FAUVERNEY
21081	BLAISY-HAUT	21170	CHEVIGNY-EN-VALIERE	21262	FAVEROLLES-LES-LUCEY
21082	BLANCEY	21171	CHEVIGNY-SAINT-SAUVEUR	21263	FENAY
21083	BLANOT	21172	CHIVRES	21264	LE FETE
21084	SOURCE-SEINE	21173	CHOREY-LES-BEAUNE	21265	FIXIN
21085	BLIGNY-LE-SEC	21175	CIREY-LES-PONTAILLER	21266	FLACEY
21086	BLIGNY-LES-BEAUNE	21176	CIVRY-EN-MONTAGNE	21267	FLAGEY-ECHEZEUX
21087	BLIGNY-SUR-OUCHÉ	21177	CLAMEREY	21268	FLAGEY-LES-AUXONNE
21088	BONCOURT-LE-BOIS	21178	VALFORET	21269	FLAMMERANS
21089	BONNENCONTRE	21179	CLENAY	21270	FLAVIGNEROT
21090	BOUDREVILLE	21180	CLERY	21271	FLAVIGNY-SUR-OZERAIN
21091	BOUHEY	21181	CLOMOT	21272	LE VAL-LARREY

CODE INSEE	COMMUNE	CODE INSEE	COMMUNE	CODE INSEE	COMMUNE
21273	FLEUREY-SUR-OUCHÉ	21369	MAGNY-SAINT-MEDARD	21466	OIGNY
21274	FOISSY	21370	MAGNY-SUR-TILLE	21467	OSILLY
21275	FONCEGRIVE	21371	LES MAILLYS	21468	ORAIN
21276	FONTAINES-EN-DUESMOIS	21372	MAISEY-LE-DUC	21469	ORGEUX
21277	FONTAINE-FRANCAISE	21373	MALAIN	21470	ORIGNY
21278	FONTAINE-LES-DIJON	21374	MALIGNY	21471	ORRET
21279	FONTAINES-LES-SECHES	21375	MANLAY	21472	ORVILLE
21280	FONTANGY	21376	MARANDEUIL	21473	OUGES
21281	FONTENELLE	21377	MARCELLOIS	21474	PAGNY-LA-VILLE
21282	FORLEANS	21378	MARCEY	21475	PAGNY-LE-CHATEAU
21283	FRAIGNOT-ET-VESYROTTE	21379	MARCHESEUIL	21476	PAINBLANC
21284	FRANCHEVILLE	21380	MARCIGNY-SOUS-THIL	21477	PANGES
21285	FRANXAULT	21381	MARCILLY-ET-DRACY	21478	PASQUES
21286	FRENOIS	21382	MARCILLY-OGNY	21479	PELLEREY
21287	FRESNES	21383	MARCILLY-SUR-TILLE	21480	PERNAND-VERGELESSES
21288	FROLOIS	21384	MAREY-LES-FUSSEY	21481	PERRIGNY-LES-DIJON
21289	FUSSEY	21385	MAREY-SUR-TILLE	21482	PERRIGNY-SUR-L'OGNON
21290	GEMEAUX	21386	MARIGNY-LE-CAHOUE	21483	PICHANGES
21291	GENAY	21387	MARIGNY-LES-REULLEE	21484	PLANAY
21292	ETAIS	21388	MARLIENS	21485	PLOMBIERES-LES-DIJON
21293	ETALANTE	21389	MARMAGNE	21487	PLUVET
21294	L'ETANG-VERGY	21390	MARSANNAY-LA-COTE	21488	POINCON-LES-LARREY
21295	ETAULES	21391	MARSANNAY-LE-BOIS	21489	POISEUL-LA-GRANGE
21296	ETEAUX	21392	MARTROIS	21490	POISEUL-LA-VILLE-ET-LAPERRIERE
21297	ETORMAY	21393	MASSINGY	21491	POISEUL-LES-SAULX
21298	ETROCHEY	21394	MASSINGY-LES-SEMUR	21492	POMMARD
21299	FAIN-LES-MONTBARD	21395	MASSINGY-LES-VITTEAUX	21493	PONCEY-LES-ATHEE
21300	FAIN-LES-MOUTIERS	21396	MAUVILLY	21494	PONCEY-SUR-L'IGNON
21301	FAUVERNEY	21397	MAVILLY-MANDELOT	21495	PONT
21302	FAVEROLLES-LES-LUCEY	21398	MAXILLY-SUR-SAONE	21496	PONTAILLER-SUR-SAONE
21303	FENAY	21399	NEILLY-SUR-ROUVRES	21497	PONT-ET-MASSENE
21304	LE FETE	21400	LE MEIX	21498	POSANGES
21305	FIXIN	21401	MELOISEY	21499	POTHIERES
21306	FLACEY	21402	MENESBLE	21500	POUILLENAY
21307	FLAGEY-ECHEZEUX	21403	MENESSAIRE	21501	POUILLY-EN-AUXOIS
21308	FLAGEY-LES-AUXONNE	21404	MENETREUX-LE-PITTOIS	21502	POUILLY-SUR-SAONE
21309	FLAMMERANS	21405	MERCEUIL	21503	POUILLY-SUR-VINGEANNE
21310	FLAVIGNEROT	21406	MESMONT	21504	PRALON
21311	FLAVIGNY-SUR-OZERAIN	21407	MESSANGES	21505	PRECY-SOUS-THIL
21312	LE VAL-LARREY	21408	MESSIGNY-ET-VANTOUX	21506	PREMEAUX-PRISSEY
21313	FLEUREY-SUR-OUCHÉ	21409	MEUILLEY	21507	PREMIERES
21314	FOISSY	21410	MEULSON	21508	PRENOIS
21315	FONCEGRIVE	21411	MEURSANGES	21510	PRUSLY-SUR-OURCE
21316	FONTAINES-EN-DUESMOIS	21412	MEURSAULT	21511	PUITS
21317	FONTAINE-FRANCAISE	21413	MILLERY	21512	PULIGNY-MONTRACHET
21318	FONTAINE-LES-DIJON	21414	MIMEURE	21514	QUENIGNY-SUR-SEINE
21319	FONTAINES-LES-SECHES	21415	MINOT	21515	QUETIGNY
21320	FONTANGY	21416	MIREBEAU-SUR-BEZE	21516	QUINCEROT
21321	FONTENELLE	21417	MISSERY	21517	QUINCEY
21322	FORLEANS	21418	MOITRON	21518	QUINCY-LE-VICOMTE
21323	FRAIGNOT-ET-VESYROTTE	21419	MOLESME	21519	RECEY-SUR-OURCE
21324	FRANCHEVILLE	21420	MOLINOT	21520	REMILLY-EN-MONTAGNE
21325	FRANXAULT	21421	MOLOY	21521	REMILLY-SUR-TILLE
21326	FRENOIS	21422	MOLPHEY	21522	RENEVE
21327	FRESNES	21423	MONTAGNY-LES-BEAUNE	21523	REULLE-VERGY
21328	FROLOIS	21424	MONTAGNY-LES-SEURRE	21524	RIEL-LES-EAUX
21329	FUSSEY	21425	MONTBARD	21525	LA ROCHE-EN-BRENIL
21330	GEMEAUX	21426	MONTBERTHAULT	21526	ROCHFORD-SUR-BREYON
21331	GENAY	21427	MONTCEAU-ET-ECHARNANT	21527	LA ROCHEPOT
21332	ETAIS	21428	MONTHELIE	21528	LA ROCHE-VANNEAU
21333	ETALANTE	21429	MONTIGNY-MONTFORT	21529	ROILLY
21334	L'ETANG-VERGY	21430	MONTIGNY-SAINT-BARTHELEMY	21530	ROUGEOMONT
21335	ETAULES	21431	MONTIGNY-SUR-ARMANCON	21531	ROUVRAY
21336	ETEAUX	21432	MONTIGNY-SUR-AUBE	21532	ROUVRES-EN-PLAINE
21337	ETORMAY	21433	MONTIGNY-MORNAY-VILLENEUVE-SUR-VINGEANNE	21533	ROUVRES-SOUS-MEILLY
21338	ETROCHEY	21434	MONTLAY-EN-AUXOIS	21534	RUFFEY-LES-BEAUNE
21339	FAIN-LES-MONTBARD	21435	MONTLIOT-ET-COURCELLES	21535	RUFFEY-LES-ECHIREY
21340	FAIN-LES-MOUTIERS	21436	MONTMAIN	21536	SACQUENAY
21341	FAUVERNEY	21437	MONTMANCON	21537	SAFFRES
21342	FAVEROLLES-LES-LUCEY	21438	MONTMOYEN	21538	SAINTE-ANDEUX
21343	FENAY	21439	MONTOILLOT	21539	SAINTE-ANTHOT
21345	LERY	21440	MONTOT	21540	SAINTE-APOLLINAIRE
21346	LEUGLAY	21441	MONT-SAINT-JEAN	21541	SAINTE-AUBIN
21347	LEVERNOIS	21442	MOREY-SAINT-DENIS	21542	SAINTE-BERNARD
21348	LICEY-SUR-VINGEANNE	21444	MOSSON	21543	SAINTE-BROING-LES-MOINES
21349	LIERNAIS	21445	LA MOTTE-TERNANT	21544	SAINTE-COLOMBE-EN-AUXOIS
21350	LIGNEROLLES	21446	MOUTIERS-SAINT-JEAN	21545	SAINTE-COLOMBE-SUR-SEINE
21351	LONGCHAMP	21447	MUSIGNY	21546	SAINTE-DIDIER
21352	LONGEAULT-PLUVAUT	21448	MUSSY-LA-FOSSE	21547	SAINTE-EUPHRONE
21353	LONGECOURT-EN-PLAINE	21449	NAN-SOUS-THIL	21548	SAINTE-GERMAIN-DE-MODEON
21354	LONGECOURT-LES-CULETRE	21450	NANTOUX	21549	SAINTE-GERMAIN-LE-ROCHEUX
21355	LONGVIC	21451	NESLE-ET-MASSOULT	21550	SAINTE-GERMAIN-LES-SENAILLY
21356	LOSNE	21452	NEUILLY-LES-DIJON	21552	SAINTE-HELIER
21357	LOUESME	21454	NICEY	21553	SAINTE-JEAN-DE-BA'UF
21358	LUCENAY-LE-DUC	21455	NOD-SUR-SEINE	21554	SAINTE-JEAN-DE-LOSNE
21359	LUCEY	21456	NOGENT-LES-MONTBARD	21555	SAINTE-JULIEN
21360	LUSIGNY-SUR-OUCHÉ	21457	NOIDAN	21556	SAINTE-LEGER-TRIEY
21361	LUX	21458	NOIRON-SOUS-GEVREY	21557	SAINTE-MARC-SUR-SEINE
21362	MACONGE	21459	NOIRON-SUR-BEZE	21558	SAINTE-MARIE-LA-BLANCHE
21363	MAGNIEN	21460	NOIRON-SUR-SEINE	21559	SAINTE-MARIE-SUR-OUCHÉ
21364	MAGNY-LAMBERT	21461	NOLAY	21560	SAINTE-MARTIN-DE-LA-MIER
21365	MAGNY-LA-VILLE	21462	NORGES-LA-VILLE	21561	SAINTE-MARTIN-DU-MONT
21366	MAGNY-LES-AUBIGNY	21463	NORMIER	21562	SAINTE-MAURICE-SUR-VINGEANNE
21367	MAGNY-MONTARLOT	21464	NUITS-SAINT-GEORGES	21563	SAINTE-MESMIN
21368	MAGNY-LES-VILLERS	21465	OBTREE	21564	SAINTE-NICOLAS-LES-CITEAUX

CODE INSEE	COMMUNE	CODE INSEE	COMMUNE	CODE INSEE	COMMUNE
21565	SAINTE-PIERRE-EN-VAUX	21664	VERDONNET	25051	BELLEHERBE
21566	SAINTE-PIERRE-EN-VAUX	21665	VERNOIS-LES-VESVRES	25052	BELMONT
21567	SAINTE-PIERRE-EN-VAUX	21666	VERNOT	25053	BELVOIR
21568	SAINTE-PIERRE-EN-VAUX	21667	VERONNES	25054	BERCHE
21569	SAINTE-PIERRE-EN-VAUX	21669	VERREY-SOUS-DREE	25055	BERTHELANGE
21570	SAINTE-SABINE	21670	VERREY-SOUS-SALMAISE	25056	BESANCON
21571	SAINTE-SABINE	21671	VERTAULT	25057	BETHONCOURT
21572	SAINTE-SABINE	21672	VESVRES	25058	BEURE
21573	SAINTE-SABINE	21673	VEUVEY-SUR-OUCHÉ	25059	BEUTAL
21574	SAINTE-SABINE	21674	VEUXHAULLES-SUR-AUBE	25060	BIANS-LES-USIERS
21575	SAINTE-SABINE	21675	VIANGES	25061	BIEF
21576	SAINTE-SABINE	21676	VIC-DE-CHIASSENAY	25062	LE BIZOT
21577	SAINTE-SABINE	21677	VIC-DES-PRES	25063	BLAMONT
21578	SAINTE-SABINE	21678	VIC-SOUS-THIL	25065	BLARIANS
21579	SAINTE-SABINE	21679	VIEILMOULIN	25066	BLUSSANGEAUX
21580	SAINTE-SABINE	21680	VIELVERGE	25067	BLUSSANS
21581	SAINTE-SABINE	21681	VIEUX-CHATEAU	25070	BOLANDOZ
21582	SAINTE-SABINE	21682	VIEVIGNE	25071	BONDEVAL
21583	SAINTE-SABINE	21683	VIEVY	25072	BONNAL
21584	SAINTE-SABINE	21684	VIGNOLES	25073	BONNAY
21585	SAINTE-SABINE	21685	VILLAINES-EN-DUESNOIS	25074	BONNETAGE
21586	SAINTE-SABINE	21686	VILLAINES-LES-PREVOTES	25075	BONNEVAUX
21587	SAINTE-SABINE	21687	VILLARGOIX	25077	LA BOSSE
21588	SAINTE-SABINE	21688	VILLARS-FONTAINE	25078	BOUCLANS
21589	SAINTE-SABINE	21689	VILLARS-ET-VILLENOTTE	25079	BOUJAILLES
21590	SAINTE-SABINE	21690	VILLEBERNY	25082	BOURGUIGNON
21591	SAINTE-SABINE	21691	VILLEBICHOT	25083	BOURNOIS
21592	SAINTE-SABINE	21692	VILLECOMTE	25084	BOUSSIERES
21593	SAINTE-SABINE	21693	VILLEDIEU	25085	BOUVERANS
21594	SAINTE-SABINE	21694	VILLEFERRY	25086	BRAILLANS
21595	SAINTE-SABINE	21695	LA VILLENEUVE-LES-CONVERS	25087	BRANNE
21596	SAINTE-SABINE	21696	VILLENEUVE-SOUS-CHARIGNY	25088	BRECONCHAUX
21597	SAINTE-SABINE	21698	VILLERS-LA-FAYE	25089	BREMONDANS
21598	SAINTE-SABINE	21699	VILLERS-LES-POTS	25090	BRERES
21599	SAINTE-SABINE	21700	VILLERS-PATRAS	25091	LES BRSEUX
21600	SAINTE-SABINE	21701	VILLERS-ROTIEN	25092	LA BRETENIERE
21601	SAINTE-SABINE	21702	VILLEY-SUR-TILLE	25093	BRETIGNEY
21602	SAINTE-SABINE	21703	VILLIERS-EN-MORVAN	25094	BRETIGNEY-NOTRE-DAME
21603	SAINTE-SABINE	21704	VILLIERS-LE-DUC	25095	BRETONVILLERS
21604	SAINTE-SABINE	21705	VILLOTTE-SAINTE-SEINE	25096	BREY-ET-MAISON-DU-BOIS
21605	SAINTE-SABINE	21706	VILLOTTE-SUR-OURCE	25097	BROGNARD
21606	SAINTE-SABINE	21707	VILLY-EN-AUXOIS	25098	BUFFARD
21607	SAINTE-SABINE	21708	VILLY-LE-MOUTIER	25099	BUGNY
21608	SAINTE-SABINE	21709	VISERNY	25100	BULLE
21609	SAINTE-SABINE	21710	VITTEAUX	25101	BURGILLE
21610	SAINTE-SABINE	21711	VIX	25102	BURNEVILLERS
21611	SAINTE-SABINE	21712	VOLNAY	25103	BUSY
21612	SAINTE-SABINE	21713	VONGES	25104	BY
21613	SAINTE-SABINE	21714	VOSNE-ROMANEE	25105	BYANS-SUR-DOUBS
21614	SAINTE-SABINE	21715	VOUDENAY	25106	CADÉMENE
21615	SAINTE-SABINE	21716	VOUGEOT	25107	CENDREY
21616	SAINTE-SABINE	21717	VOULAINES-LES-TEMPLIERS	25108	CERNAY-L'EGLISE
21617	SAINTE-SABINE	25001	ABBANS-DESSOUS	25109	CESSEY
21618	SAINTE-SABINE	25002	ABBANS-DESSUS	25110	CHAFFOIS
21619	SAINTE-SABINE	25003	ABBENANS	25111	CHALEZE
21620	SAINTE-SABINE	25004	ABBEVILLERS	25112	CHALEZEULE
21622	SAINTE-SABINE	25005	ACCOLANS	25113	CHAMSEY
21623	SAINTE-SABINE	25006	ADAM-LES-PASSAVANT	25114	CHAMESOL
21624	SAINTE-SABINE	25007	ADAM-LES-VERCEL	25115	CHAMPAGNEY
21625	SAINTE-SABINE	25008	AIBRE	25116	CHAMPLIVE
21626	SAINTE-SABINE	25009	AISSEY	25117	CHAMPOUX
21627	SAINTE-SABINE	25011	ALLENJOIE	25119	CHAMPVANS-LES-MOULINS
21628	SAINTE-SABINE	25012	LES ALLIES	25120	CHANTRANS
21629	SAINTE-SABINE	25013	ALLONDANS	25121	CHAPELLE-DES-BOIS
21630	SAINTE-SABINE	25014	AMAGNEY	25122	CHAPELLE-D'HUIN
21631	SAINTE-SABINE	25015	AMANCEY	25124	CHARMAUVILLERS
21632	SAINTE-SABINE	25016	AMATHAY-VESIGNEUX	25125	CHARMOILLE
21633	SAINTE-SABINE	25017	AMONDANS	25126	CHARNAY
21634	SAINTE-SABINE	25018	ANTEUIL	25127	CHARQUEMONT
21635	SAINTE-SABINE	25019	APPENANS	25129	CHASSAGNE-SAINT-DENIS
21636	SAINTE-SABINE	25020	ARBOUANS	25130	CHATEAUVIEUX-LES-FOSSES
21637	SAINTE-SABINE	25021	ARC-ET-SENANS	25131	CHATELBLANC
21638	SAINTE-SABINE	25022	ARCEY	25132	CHATILLON-GUYOTTE
21639	SAINTE-SABINE	25024	ARCON	25133	CHATILLON-LE-DUC
21640	SAINTE-SABINE	25025	ARC-SOUS-CICON	25134	CHATILLON-SUR-LISON
21641	SAINTE-SABINE	25026	ARC-SOUS-MONTENOT	25136	CHAUCENNE
21642	SAINTE-SABINE	25029	AUBONNE	25138	LES TERRES-DE-CHAUX
21643	SAINTE-SABINE	25030	AUDEUX	25139	LA CHAUX
21644	SAINTE-SABINE	25031	AUDINCOURT	25141	CHAUX-LES-PASSAVANT
21645	SAINTE-SABINE	25032	AUTECHAUX	25142	CHAUX-NEUVE
21646	SAINTE-SABINE	25033	AUTECHAUX-ROIDE	25143	CHAY
21647	SAINTE-SABINE	25035	LES AUXONS	25145	CHAZOT
21648	SAINTE-SABINE	25036	AVANNE-AVENY	25147	CHEMAUDIN ET VAUX
21649	SAINTE-SABINE	25038	AVILLEY	25148	LA CHENALOTTE
21650	SAINTE-SABINE	25039	AVOUDREY	25149	CHENECEY-BUILLON
21651	SAINTE-SABINE	25040	BADEVEL	25150	CHEVIGNY-SUR-L'OGNON
21652	SAINTE-SABINE	25041	BANNANS	25151	CHEVIGNY-LES-VERCEL
21653	SAINTE-SABINE	25042	LE BARBOUX	25152	LA CHEVILLOTTE
21655	SAINTE-SABINE	25043	BART	25153	CHEVROZ
21656	SAINTE-SABINE	25044	BARTHERANS	25154	CHOUZELOT
21657	SAINTE-SABINE	25045	BATTENANS-LES-MINES	25155	CLERON
21659	SAINTE-SABINE	25046	BATTENANS-VARIN	25156	PAYS-DE-CLERVAL
21660	SAINTE-SABINE	25047	BAUME-LES-DAMES	25157	LA CLUSE-ET-MIJOUX
21661	SAINTE-SABINE	25048	BAVANS	25159	COLOMBIER-FONTAINE
21662	SAINTE-SABINE	25049	BELFAYS	25160	LES COMBES
21663	SAINTE-SABINE	25050	LE BELIEU		

CODE INSEE	COMMUNE	CODE INSEE	COMMUNE	CODE INSEE	COMMUNE
25161	CONSOLATION-MAISONNETTES	25265	GENEUILLE	25372	MEDIERE
25162	CORCELLES-FERRIERES	25266	GENEVY	25373	LE MEMONT
25163	CORCELLE-MIESLOT	25267	GENNES	25374	MERCEY-LE-GRAND
25164	CORCONDRAY	25268	GERMEFONTAINE	25375	NIEREY-SOUS-MONTROND
25166	COTEBRUNE	25269	GERMONDANS	25376	NIEREY-VIEILLE
25170	COURCELLES-LES-MONTBELIARD	25270	GEVRESIN	25377	MESANDANS
25171	COURCELLES	25271	GILLEY	25378	MESLIERES
25172	COURCHAPON	25273	GLAMONDANS	25379	MESMAY
25173	COUR-SAINT-MAURICE	25274	GLAY	25380	METABIEF
25174	COURTEFONTAINE	25275	GLERE	25381	MISEREY-SALINES
25175	COURTETAINE-ET-SALANS	25276	GONDENANS-MONTBY	25382	MONCEY
25176	COURVIERES	25277	GONDENANS-LES-MOULINS	25383	MONCLEY
25177	CROSEY-LE-GRAND	25278	GONSANS	25384	MONDON
25178	CROSEY-LE-PETIT	25279	GOUHELANS	25385	MONTAGNEY-SERVIGNEY
25179	LE CROUZET	25280	GOUMOIS	25386	MONTANCY
25180	CROUZET-MIGETTE	25281	GOUX-LES-DAMBELIN	25387	MONTANDON
25181	CUBRIAL	25282	GOUX-LES-USIERS	25388	MONTBELIARD
25182	CUBRY	25283	GOUX-SOUS-LANDET	25389	MONTBELIARDOT
25183	CUSANCE	25284	GRAND-CHARMONT	25390	MONTBENOIT
25184	CUSE-ET-ADRISANS	25285	GRAND'COMBE-CHATELEU	25391	MONT-DE-LAVAL
25185	CUSSEY-SUR-LISON	25286	GRAND'COMBE-DES-BOIS	25392	MONT-DE-VOUGNEY
25186	CUSSEY-SUR-L'OGNON	25287	GRANDFONTAINE	25393	MONTECHEROUX
25187	DAMBELIN	25288	FOURNETS-LUISANS	25394	MONTENOIS
25188	DAMBENOIS	25289	GRANDFONTAINE-SUR-CREUSE	25395	MONTEAUCON
25189	DAMMARTIN-LES-TEMPLIERS	25290	LA GRANGE	25397	MONTFERRAND-LE-CHATEAU
25190	DAMPIERRE-LES-BOIS	25293	GRANGES-NARBOZ	25398	MONTFLOVIN
25191	DAMPIERRE-SUR-LE-DOUBS	25295	LES GRANGETTES	25400	MONTGESOYE
25192	DAMPJOUX	25296	LES GRAS	25401	MONTVERNAGE
25193	DAMPRIEUX	25297	LE GRATTERIS	25402	MONTJOIE-LE-CHATEAU
25194	DANNEMARIE	25298	GROSBOIS	25403	MONTLEBON
25195	DANNEMARIE-SUR-CRETE	25299	GUILLON-LES-BAINS	25404	MONTMAHOUX
25196	DASLE	25300	GUYANS-DURNES	25405	MONTPERREUX
25197	DELUZ	25301	GUYANS-VENNES	25406	MONTROND-LE-CHATEAU
25198	DESANDANS	25303	HAUTERIVE-LA-FRESSE	25408	MONTUSSAINT
25199	DESERVILLERS	25304	HERIMONCOURT	25410	MORRE
25200	DEVECEY	25305	L'HOPITAL-DU-GROSBOIS	25411	MORTEAU
25201	DOMMARTIN	25306	L'HOPITAL-SAINT-LIEFFROY	25413	MOUTHE
25202	DOMPIERRE-LES-TILLEULS	25307	LES HOPITAUX-NEUFS	25414	LE MOUTIEROT
25203	DOMPREL	25308	LES HOPITAUX-VIEUX	25415	MOUTIER-HAUTE-PIERRE
25204	DOUBS	25309	HOUTAUD	25416	MYON
25207	DUNG	25310	HUANNE-MONTMARTIN	25417	NAISEY-LES-GRANGES
25208	DURNES	25311	HYEMONDANS	25418	NANCRAY
25209	ECHAY	25312	HYEVRE-MAGNY	25419	NANS
25210	ECHENANS	25313	HYEVRE-PAROISSE	25420	NANS-SOUS-SAINTE-ANNE
25211	ECHEVANNES	25314	INDEVILLERS	25421	NARBIEF
25212	ECOLE-VALENTIN	25315	L'ISLE-SUR-LE-DOUBS	25422	NEUCHATEL-URTIERE
25213	LES ECORCES	25316	ISSANS	25424	LES PREMIERS SAPINS
25214	ECOT	25317	JALLERANGE	25425	NOEL-CERNEUX
25215	L'ECOUVOTTE	25318	JOUGNE	25426	NOIREFONTAINE
25216	ECURCEY	25320	LABERGEMENT-SAINTE-MARIE	25427	NOIRONTE
25217	EMAGNY	25321	VILLERS-LE-LAC	25428	NOMMAY
25218	EPENOISE	25322	LAIRE	25429	NOVILLARS
25219	EPENOY	25323	LAISSY	25430	OLLANS
25220	EPEUGNEY	25324	LANANS	25431	ONANS
25221	ESNANS	25325	LANDRESSE	25432	ORCHAMPS-VENNES
25222	ETALANS	25326	LANTENNE-VERTIERE	25433	ORGEANS-BLANCHEFONTAINE
25223	ETERNOZ	25327	LANTHENANS	25434	ORNANS
25224	ETOUVANS	25328	LARNOD	25435	ORSANS
25225	ETRABONNE	25329	LAVAL-LE-PRIEURE	25436	ORVE
25226	ETRAPPE	25330	LAVANS-QUINGEY	25437	OSSE
25227	ETRAY	25331	LAVANS-VUILLAFAINS	25438	OSSELLE-ROUTELE
25228	ETUPES	25332	LAVERNAY	25439	OUGNEY-DOUVOT
25229	EVILLERS	25333	LAVIRON	25440	OUIHANS
25230	EXINCOURT	25334	LEVIER	25441	OUVANS
25231	EYSSON	25335	LIEBVILLERS	25442	OYE-ET-PALLET
25232	FAIMBE	25336	LIESLE	25443	PALANTINE
25233	FALLERANS	25338	LIZINE	25444	PALISE
25234	FERRIERES-LE-LAC	25339	LIDS	25445	PAROY
25235	FERRIERES-LES-BOIS	25340	LOMBARD	25446	PASSAVANT
25236	FERTANS	25341	LOMONT-SUR-CRETE	25447	PASSONFONTAINE
25237	FESCHES-LE-CHATEL	25342	LONGCHAUX	25448	PELOUSEY
25238	FESSEVILLERS	25343	LONGEMAISSON	25449	PESEUX
25239	FEULE	25344	LONGEVILLE-LES-RUSSEY	25450	PESSANS
25240	LES FINS	25345	LONGEVILLE-SUR-DOUBS	25451	PETITE-CHIAUX
25241	FLAGEY	25346	LONGEVILLE	25452	PIERREFONTAINE-LES-BLAMONT
25242	FLAGEY-RIGNEY	25347	LA LONGEVILLE	25453	PIERREFONTAINE-LES-VARANS
25243	FLANGEBOUCHE	25348	LONGEVILLES-MONT-D'OR	25454	PIREY
25244	FLEUREY	25349	LORAY	25455	PLACEY
25245	FONTAIN	25350	LOUGRES	25456	PLAINBOIS-DU-MIROIR
25246	FONTAINE-LES-CLERVAL	25351	LE LUHIER	25457	PLAINBOIS-VENNES
25247	FONTENELLE-MONTBY	25354	LUXIOL	25458	LES PLAINS-ET-GRANDS-ESSARTS
25248	LES FONTENELLES	25355	MAGNY-CHATELARD	25459	LA PLANEY
25249	FONTENOTTE	25356	MAICHE	25460	LE VAL
25251	FOURBANNE	25357	MAISONS-DU-BOIS-LIEVREMONT	25461	POMPIERRE-SUR-DOUBS
25252	FOURCATIER-ET-MAISON-NEUVE	25359	MALANS	25462	PONTARLIER
25253	FOURG	25360	MALBRANS	25463	PONT-DE-ROIDE-VERMONDANS
25254	LES FOURGS	25361	MALBUISSON	25464	LES PONTETS
25255	FOURNET-BLANCHEROCHE	25362	MALPAS	25465	PONT-LES-MOULINS
25256	FRAMBOUHANS	25364	MAMIROLLE	25466	POUILLEY-FRANCAIS
25257	FRANEY	25365	MANCENANS	25467	POUILLEY-LES-VIGNES
25258	FRANOIS	25366	MANCENANS-LIZERNE	25468	POULIGNEY-LUSANS
25259	FRASNE	25367	MANDEURE	25469	PRESENTEVILLERS
25261	FROIDEVAUX	25368	MARCHAUX-CHAUDEFONTAINE	25470	LA PRETIERE
25262	FUANS	25369	MARVELISE	25471	PROVENCHERE
25263	GELLIN	25370	MATIAY	25472	PUSSANS
25264	GEMONVAL	25371	MAZEROLLES-LE-SALIN	25473	PUGEY

CODE INSEE	COMMUNE	CODE INSEE	COMMUNE	CODE INSEE	COMMUNE
25474	LE PUY	25579	VAL-DE-ROULANS	39053	BIEF-DU-FOURG
25475	QUINGEY	25580	VALENTIGNEY	39054	BIEFMORIN
25476	RAHON	25582	VALLEROY	39055	BILLECUL
25477	RANCENAY	25583	VALONNE	39056	BLETTERANS
25478	RANDEVILLERS	25584	VALOREILLE	39057	BLOIS-SUR-SEILLE
25479	RANG	25586	VANDONCOURT	39058	BLYE
25481	RAYNANS	25588	VAUCLUSE	39059	BOIS-D'AMONT
25482	RECOLOGNE	25589	VAUCLUSOTTE	39060	BOIS-DE-GAND
25483	RECUFOZ	25590	VAUDRIVILLERS	39061	BOISSIA
25485	REMONDANS-VAIVRE	25591	VAUFREY	39062	LA BOISSIERE
25486	REMORAY-BOUJEONS	25592	VAUX-ET-CHANTEGRUE	39063	BONLIEU
25487	RENEDALE	25594	VELESME-ESSARTS	39065	BONNEFONTAINE
25488	RENNES-SUR-LOUE	25595	VELLEROT-LES-BELVOIR	39066	BORNAY
25489	REUGNEY	25596	VELLEROT-LES-VERCEL	39068	LES BOUCHOUX
25490	RIGNEY	25597	VELLEVANS	39070	BOURG-DE-SIROD
25491	RIGNOSOT	25598	VENISE	39072	BRACON
25492	RILLANS	25599	VENNANS	39073	BRAINANS
25493	LA RIVIERE-DRUGEON	25600	VENNES	39074	BRANS
25494	ROCHEJEAN	25601	VERCEL-VILLEDIEU-LE-CAMP	39076	LA BRETENIERE
25495	ROCHE-LEZ-BEAUPRE	25602	VERGRANNE	39077	BRETENIERES
25496	ROCHE-LES-CLERVAL	25604	VERNE	39078	BREVANS
25497	ROCHES-LES-BLAMONT	25605	VERNIERFONTAINE	39079	BRIOD
25498	ROGNON	25607	VERNOIS-LES-BELVOIR	39080	BROISSIA
25499	ROMAIN	25608	LE VERNOY	39081	BUVILLY
25500	RONCHAUX	25609	VERRIERES-DE-JOUX	39083	CENSEAU
25501	RONDEFONTAINE	25611	LA VEZE	39084	CERNANS
25502	ROSET-FLUANS	25612	VIEILLEY	39085	CERNIEBAUD
25503	ROSIERES-SUR-BARBECHIE	25613	VIETHOREY	39086	CERNON
25504	ROSUREUX	25614	VIEUX-CHARMONT	39088	CESANCEY
25505	ROUGEMONT	25615	VILLARS-LES-BLAMONT	39090	CHAINEE-DES-COUPIS
25506	ROUGEMONTOT	25616	VILLARS-SAINT-GEORGES	39091	LES CHALESMES
25507	ROUHE	25617	VILLARS-SOUS-DAMPJOUX	39092	CHAMBERIA
25508	ROULANS	25618	VILLARS-SOUS-ECOT	39093	CHAMBLAY
25510	RUFFEY-LE-CHATEAU	25619	LES VILLEDIEU	39094	CHAMOLE
25511	RUREY	25620	VILLE-DU-PONT	39095	CHAMPAGNE-SUR-LOUE
25512	LE RUSSEY	25621	VILLENEUVE-D'AMONT	39096	CHAMPAGNEY
25513	SAINTE-ANNE	25622	VILLERS-BUZON	39097	CHAMPAGNOLE
25514	SAINT-ANTOINE	25623	VILLERS-CHIEF	39099	CHAMFIDIVERS
25515	SAINTE-COLOMBE	25624	VILLERS-GRELOT	39100	CHAMPROUGIER
25516	SAINTE-GEORGES-ARMONT	25625	VILLERS-LA-COMBE	39101	CHAMPVANS
25517	SAINTE-GORGON-MAIN	25626	VILLERS-SAINT-MARTIN	39102	CHANCIA
25518	SAINTE-HILAIRE	25627	VILLERS-SOLS-CHALAMONT	39103	LA CHAPELLE-SUR-FURIEUSE
25519	SAINTE-HIPPOLYTE	25628	VILLERS-SOUS-MONTROND	39104	CHAPELLE-VOLAND
25520	SAINTE-JEAN	25629	VOILLANS	39105	CHAPOIS
25521	SAINTE-JULIEN-LES-MONTEBELIARD	25630	VOIRES	39106	CHARCHILLA
25522	SAINTE-JULIEN-LES-RUSSEY	25631	VORGES-LES-PINS	39107	CHARCIER
25523	SAINTE-MARIE	25632	VOUJEAUCOURT	39108	CHARENCEY
25524	SAINTE-MAURICE-COLOMBIER	25633	VUILLAFANS	39109	CHAREZIER
25525	SAINTE-POINT-LAC	25634	VUILLECIN	39110	LA CHARME
25526	SAINTE-SUZANNE	25635	VYT-LES-BELVOIR	39111	CHARNOD
25527	SAINTE-VIT	39001	ABERGEMENT-LA-RONCE	39112	LA CHASSAGNE
25528	SAMSON	39002	ABERGEMENT-LE-GRAND	39114	CHATEAU-CHALON
25529	SANCEY	39003	ABERGEMENT-LE-PETIT	39116	LA CHATELAINE
25532	SAONE	39004	ABERGEMENT-LES-THESY	39117	CHATELAY
25533	SARAZ	39006	AIGLEPIERRE	39118	CHATEL-DE-JOUX
25534	SARRAGEOIS	39007	ALIEZE	39119	LE CHATELEY
25535	SAULES	39008	AMANGE	39120	CHATELNEUF
25536	SAUVAGNEY	39009	ANDELOT-EN-MONTAGNE	39121	CHATENOIS
25537	SCEY-MAISIERES	39010	ANDELOT-NORVAL	39122	CHATILLON
25538	SECHIN	39011	ANNOIRE	39124	CHAUMERGY
25539	SELONCOURT	39013	ARBOIS	39126	LA CHAUMUSSE
25540	SEMONDANS	39014	ARCHIELANGE	39127	CHAUSSENANS
25541	SEPTFONTAINES	39015	ARDON	39128	CHAUSSIN
25542	SERRE-LES-SAPINS	39016	ARINTHOD	39129	CHAUX-DES-CROTENAY
25544	SERVIN	39017	ARLAY	39130	NANCIEZ
25545	SILLEY-AMANCEY	39018	AROMAS	39131	LA CHAUX-DU-DOBIEF
25546	SILLEY-BLEFOND	39019	LES ARSURES	39132	LA CHAUX-EN-BRESSE
25547	SOCHAUX	39020	ARSURE-ARSURETTE	39133	CHAUX-CHAMPAGNY
25548	SOLEMONT	39021	LA CHAILLEUSE	39134	CHAVERIA
25549	SOMBACOUR	39022	ASNANS-BAUVOISIN	39136	CIEMENOT
25550	LA SOMMETTE	39024	AUDELANGE	39137	SAINTE-HYMETIERE-SUR-VALOUSE
25551	SOULCE-CERNAY	39025	AUGEA	39138	CHEMIN
25552	SOURANS	39026	AUGERANS	39139	CHENE-BERNARD
25553	SOYE	39027	AUGISEY	39140	CHENE-SEC
25554	SURMONT	39028	AUMONT	39141	CHEVIGNY
25555	TAILLECOURT	39029	AUMUR	39142	CHEVREUX
25556	TALLANS	39030	AUTHUME	39143	CHEVROTAINE
25557	TALLENAY	39031	AUXANGE	39145	CHILLE
25558	TARZENAY-FOUCHERANS	39032	AVIGNON-LES-SAINT-CLAUDE	39146	CHILLY-LE-VIGNOBLE
25559	THIEBOUHANS	39034	BALAISEAUX	39147	CHILLY-SUR-SALINS
25560	THISE	39035	BALANOD	39149	CHISSEY-SUR-LOUE
25561	THORAISE	39037	BANS	39150	CHOISEY
25562	THULAY	39038	BAREZIA-SUR-L'AIN	39151	CHOUX
25563	THUREY-LE-MONT	39039	LA BARRE	39153	CIZE
25564	TORPES	39040	BARRETAINE	39154	CLAIRVAUX-LES-LACS
25565	TOUILLON-ET-LOULETEL	39041	BAUME-LES-MESSIEURS	39155	CLUCY
25566	LA TOUR-DE-SCAY	39042	BAVERANS	39156	COGNA
25567	TOURNANS	39043	BEAUFORT-ORBAGNA	39157	COISERETTE
25569	TREPOT	39045	BEFFIA	39159	COLONNE
25570	TRESSANDANS	39046	BELLECOMBE	39160	COMMENAILLES
25571	TREVILLERS	39047	BELLEFONTAINE	39162	CONDAMINE
25572	TROUVANS	39048	BELMONT	39163	CONDES
25573	URTIERE	39049	BERSAILLIN	39164	CONLIEGE
25574	UZELLE	39050	BESAIN	39165	CONTE
25575	VAIRE	39051	BIARNE	39166	CORNOD
25578	VALDAION	39052	BIEF-DES-MAISONS	39167	COSGES

CODE INSEE	COMMUNE	CODE INSEE	COMMUNE	CODE INSEE	COMMUNE
39168	COURBETTE	39280	LARRIVOIRE	39394	ONZOZ
39169	COURBOUZON	39281	LE LATET	39396	ORCHAMPS
39170	COURLANS	39282	LA LATETTE	39397	ORGELET
39171	COURLAOUX	39283	LAVANCIA-EPERCY	39398	OUGNEY
39172	COURTEFONTAINE	39284	LAVANGEOT	39399	OUNANS
39173	COUSANCE	39285	LAVANS-LES-DOLE	39400	OUR
39174	COYRIERE	39286	LAVANS-LES-SAINT-CLAUDE	39401	OUSSIÈRES
39175	COYRON	39288	LAVIGNY	39402	PAGNEY
39176	CRAMANS	39289	LECT	39403	PAGNOZ
39177	HAUTEROCHÉ	39290	VALZIN EN PETITE MONTAGNE	39404	PANNESSIÈRES
39178	CRANS	39291	LEMILY	39405	PARCEY
39179	CRENANS	39292	LENT	39406	LE PASQUIER
39180	CRESSIA	39293	LESCHERES	39407	PASSENANS
39182	CRISSEY	39295	LOISIA	39408	PATORNAY
39183	CROTENAY	39296	LOMBARD	39409	PEINTRE
39184	LES CROZETS	39297	LONGCHAUMOIS	39411	PERRIGNY
39185	CUISIA	39298	LONGCOCHON	39412	PESEUX
39187	CUVIER	39299	LONGWY-SUR-LE-DOUBS	39413	LA PESSE
39188	DAMMARTIN-MARPAIN	39300	LONS-LE-SAUNIER	39415	PETIT-NOIR
39189	DAMPARIS	39301	LOULLE	39418	PICARREAU
39190	DAMPIERRE	39302	LOUVATANGE	39419	PILLEMORNE
39191	DARBONNAY	39304	LE LOUVEROT	39420	PIMORIN
39192	DENEZIERES	39305	LA LOYE	39421	LE PIN
39193	LE DESCHAUX	39306	MACORNAY	39422	PLAINOISEAU
39194	DESNES	39307	MAISOD	39423	PLAISIA
39196	LES DEUX-FAYS	39308	MALANGE	39424	LES PLANCHES-EN-MONTAGNE
39197	DIGNA	39310	MANTRY	39425	LES PLANCHES-PRES-ARBOIS
39198	DOLE	39312	MARIGNA-SUR-VALOUSE	39426	PLASNE
39199	DOMBLANS	39313	MARIGNY	39427	PLENISE
39200	DOMPIERRE-SUR-MONT	39314	MARNEZIA	39428	PLENISETTE
39201	DOUCIER	39315	MARNOZ	39429	PLEURE
39202	DOURNON	39317	LA MARRE	39430	PLUMONT
39203	DOYE	39318	MARTIGNA	39431	POIDS-DE-FIOLE
39204	DRAMELAY	39319	MATHENAY	39432	POINTRE
39205	ECLANS-NENON	39320	MAYNAL	39434	POLIGNY
39206	ECLEUX	39321	MENETRU-LE-VIGNOBLE	39435	PONT-DE-POITTE
39207	ECRILLE	39322	MENETRUX-EN-JOUX	39436	PONT-D'HÉRY
39208	ENTRE-DEUX-MONTS	39323	MENOTÉY	39437	PONT-DU-NAVOY
39209	VAL-D'ÉPY	39324	MERONA	39439	PORT-LESNEY
39210	EQUEVILLON	39325	MESNAY	39441	PREMANON
39211	LES ESSARDS-TAIGNEVAUX	39326	MESNOIS	39443	PRESILLY
39214	ESSERVAL-TARTRE	39327	MESSIA-SUR-SORNE	39444	PRETIN
39216	ETIVAL	39328	MEUSSIA	39445	PUBLY
39217	L'ÉTOILE	39329	MIEGES	39446	PUPILLIN
39218	ETREPIGNÉY	39330	NIÉRY	39447	QUINTIGNY
39219	EVANS	39331	MIGNOVILLARD	39448	RAHON
39220	FALLETANS	39333	MOIRANS-EN-MONTAGNE	39449	RAINANS
39221	LA FAVIERE	39334	MOIRON	39451	RANCHOT
39222	FAY-EN-MONTAGNE	39335	MOISSEY	39452	RANS
39223	LA FERTE	39336	MOLAIN	39453	RAVILLOLES
39225	LE FIED	39337	MOLAMBOZ	39454	RECANOZ
39227	FONCINE-LE-BAS	39338	MOLAY	39455	REITHOUSE
39228	FONCINE-LE-HAUT	39339	CHASSAL-MOLINGES	39456	RELANS
39229	FONTAINEBRUX	39342	MONAY	39457	LES REPOTS
39230	FONTENU	39343	MONNETAY	39458	REVIGNY
39232	FORT-DU-PLASNE	39344	MONNET-LA-VILLE	39460	LA RIXOUSE
39233	FOUCHERANS	39345	MONNIÈRES	39461	RIX
39234	FOULENAY	39346	MONTAGNA-LE-RECONDUIT	39462	ROCHFORT-SUR-NENON
39235	FRAISANS	39348	MONTAIGU	39463	ROGNA
39236	FRANCHEVILLE	39349	MONTAIN	39464	ROMAIN
39237	FRAROZ	39350	MONTBARREY	39465	ROMANGE
39238	FRASNE-LES-MEILLIÈRES	39351	MONTCUSEL	39466	ROSAY
39239	LA FRASNEE	39352	MONTEPLAIN	39467	ROTALIER
39240	LE FRASNOIS	39353	MONTFLEUR	39468	ROTHONAY
39241	FREBUANS	39354	MONTHOLIER	39469	ROUFFANGE
39244	FRONTENAY	39355	MONTIGNY-LES-ARSURES	39470	LES ROUSSES
39245	GATEY	39356	MONTIGNY-SUR-L'AIN	39471	RUFFEY-SUR-SEILLE
39246	GENDREY	39359	MONTMARLON	39472	RYE
39247	GENOD	39360	MONTMIREY-LA-VILLE	39473	SAFFLOZ
39248	GERAISE	39361	MONTMIREY-LE-CHATEAU	39474	SAINTE-AGNES
39249	GERMIGNÉY	39362	MONTMOROT	39475	SAINTE-AMOUR
39250	GERUGE	39363	MONTREVEL	39476	SAINTE-ALBIN
39251	GEVINCEY	39364	MONTROND	39477	SAINTE-BARAING
39252	GEVRY	39365	MONT-SOUS-VAUDREY	39478	SAINTE-CLAUDE
39253	GIGNY	39366	MONT-SUR-MONNET	39479	SAINTE-CYR-MONTMALIN
39254	GILLOIS	39367	MORBIER	39480	SAINTE-DIDIÈRE
39255	GIZIA	39368	HAUTS DE BIENNE	39481	SAINTE-GERMAINE-EN-MONTAGNE
39258	GRANDE-RIVIERE CHATEAU	39370	MOUCHARD	39485	VAL SURAN
39259	GRANGE-DE-VAIVRE	39372	MOURNANS-CHARBONNY	39486	SAINTE-LAMAIN
39261	GRAYE-ET-CHARNAY	39373	LES MOUSSIÈRES	39487	SAINTE-LAURENT-EN-GRANDVAUX
39262	GREDISANS	39375	MOUTONNE	39489	SAINTE-LOTIAIN
39263	GROZON	39376	MOUTOUX	39490	SAINTE-LOUP
39265	HAUTÉCOUR	39377	MUTIGNEY	39491	COTEAUX DU LIZON
39266	LES HAYS	39378	LES TROIS CHATEAUX	39492	SAINTE-MAUR
39267	IVORY	39379	NANCE	39493	SAINTE-MAURICE-CRILLAT
39268	IVREY	39380	NANCUISE	39494	SAINTE-PIERRE
39269	JEURRE	39381	LES NANS	39495	SAINTE-THIEBAUD
39270	JOUIE	39385	NEUBLANS-ABERGEMENT	39497	SAIZENAY
39271	LAC-DES-ROUGES-TRUITES	39386	NEUVILLEY	39498	SALANS
39272	LADOYE-SUR-SEILLE	39387	NEVY-LES-DOLE	39499	SALIGNÉY
39273	MONTLAINIA	39388	NEVY-SUR-SEILLE	39500	SALINS-LES-BAINS
39274	LAJOUX	39389	NEY	39501	SAMPANS
39275	LAMOURA	39390	NOGNA	39502	SANTANS
39277	LE LARDERET	39391	NOZEROT	39503	SAPUIS
39278	LARGILLAY-MARSONNAY	39392	OFFLANGES	39504	SARROGNA
39279	LARNAUD	39393	ONGLIÈRES	39505	SAUGEOT

CODE INSEE	COMMUNE	CODE INSEE	COMMUNE	CODE INSEE	COMMUNE
39507	SELIGNEY	58034	BLISMES	58132	GUIPY
39508	SELLIERES	58035	BONA	58133	HERY
39510	SEPTMONCEL LES MOLUNES	58036	BOUHY	58134	IMPHY
39511	SERGENAUX	58037	BRASSY	58135	ISENAY
39512	SERGENON	58038	BREUGNON	58136	JAILLY
39513	SERMANGE	58039	BREVES	58137	LAMENAY-SUR-LOIRE
39514	SERRE-LES-MOULIERES	58040	BRINAY	58138	LANGERON
39517	SIROD	58041	BRINON-SUR-BEUVRON	58139	LANTY
39518	SONGESON	58042	BULCY	58140	LAROCHEMILLAY
39519	SOUCIA	58043	BUSSY-LA-PESLE	58141	LAVAUT-DE-FRETOY
39520	SOUVANS	58044	LA CELLE-SUR-LOIRE	58142	LIMANTON
39522	SUPT	58045	LA CELLE-SUR-NIEVRE	58143	LIMON
39523	SYAM	58046	CERCY-LA-TOUR	58144	LIVRY
39525	TASSENIERES	58047	CERVON	58145	LORMES
39526	TAVALX	58048	CESSY-LES-BOIS	58146	LUCENAY-LES-AIX
39527	TAXENNE	58049	CHALAUX	58147	LURCY-LE-BOURG
39528	THERVAY	58050	CHALLEMENT	58148	LUTHENAY-UXELOUP
39529	THESY	58051	CHALLUY	58149	LUZY
39530	THOIRETTE-COISIA	58052	CHAMPALLEMENT	58150	LYS
39531	THOIRIA	58053	CHAMPLEMY	58151	LA MACHINE
39532	THOISSIA	58054	CHAMPLIN	58152	MAGNY-COURS
39533	TOULOUSE-LE-CHATEAU	58055	CHAMPVERT	58153	MAGNY-LORMES
39534	LA TOUR-DU-MEIX	58056	CHAMPVOUX	58154	LA MAISON-DIEU
39535	TOURMONT	58057	CHANTENAY-SAINT-IMBERT	58155	LA MARCHIE
39537	TRENAL	58058	LA CHAPELLE-SAINT-ANDRE	58156	MARCY
39538	UXELLES	58059	LA CHARITE-SUR-LOIRE	58157	MARIGNY-L'EGLISE
39539	VADANS	58060	CHARRIN	58158	MARS-SUR-ALLIER
39540	VALEMPOULIERES	58061	CHASNAY	58159	MARIGNY-SUR-YONNE
39543	VANNOZ	58062	CHATEAU-CHINON (VILLE)	58160	MARZY
39545	LE VAUDIQUX	58063	CHATEAU-CHINON (CAMPAGNE)	58161	MAUX
39546	VAUDREY	58064	CHATEAUNEUF-VAL-DE-BARGIS	58162	MENESTREAU
39547	VAUX-LES-SAINT-CLAUDE	58065	CHATILLON-EN-BAZOIS	58163	MENOU
39548	VAUX-SUR-POLIGNY	58066	CHIATIN	58164	MESVES-SUR-LOIRE
39550	VERGES	58067	CHAULGNES	58165	METZ-LE-COMTE
39551	VERIA	58068	CHAUMARD	58166	MHERE
39552	VERNANTOIS	58069	CHAUMOT	58168	MILLAY
39553	LE VERNOIS	58070	CHAZEUIL	58169	MOISSY-MOULINOT
39554	VERS-EN-MONTAGNE	58071	CHEVANNES-CHANGY	58170	MONCEAUX-LE-COMTE
39555	VERS-SOUS-SELLIERES	58072	CHEVENON	58171	MONTAPAS
39556	VERTAMBOZ	58073	CHEVROCHES	58172	MONTAMBERT
39557	VESCLES	58074	CHIDDDES	58173	MONTARON
39558	VEVY	58075	CHITRY-LES-MINES	58174	MONTENOISON
39559	LA VIEILLE-LOYE	58076	CHOUGNY	58175	MONT-ET-MARRE
39560	VILLARD-SAINT-SAUVEUR	58077	CIEZ	58176	MONTIGNY-AUX-AMOGNES
39561	VILLARDS-D'HERIA	58078	CIZELY	58177	MONTIGNY-EN-MORVAN
39565	VILLENEUVE-D'AVAL	58079	CLAMECY	58178	MONTIGNY-SUR-CANNE
39567	VILLENEUVE-SOUS-PYMONT	58080	LA COLLANCELLE	58179	MONTREUILLOIN
39568	VILLERSERINE	58081	COLMERY	58180	MONTSAUCHE-LES-SETTONS
39569	VILLERS-FARLAY	58082	CORANCY	58181	MORACHES
39570	VILLERS-LES-BOIS	58083	CORBIGNY	58182	MOULINS-ENGLIBERT
39571	VILLERS-ROBERT	58084	CORVOL-D'EMBERNARD	58183	MOURON-SUR-YONNE
39572	VILLETTE-LES-ARBOIS	58085	CORVOL-L'ORGUEILLEUX	58184	MOUSSY
39573	VILLETTE-LES-DOLE	58086	COSNE-COURS-SUR-LOIRE	58185	MOUX-EN-MORVAN
39574	VILLEVIEUX	58087	COSSAYE	58186	MURLIN
39575	LE VILLEY	58088	COULANGES-LES-NEVERS	58187	MYENNES
39576	VAL-SONNETTE	58089	COULOUTRE	58188	NANNAY
39577	VINCENT-FROIDEVILLE	58090	COURCELLES	58189	NARCY
39579	VIRY	58092	CRUX-LA-VILLE	58190	NEUFFONTAINES
39581	VITREUX	58093	CUNCY-LES-VARZY	58191	NEUILLY
39582	VOITEUR	58094	DAMPIERRE-SOUS-BOUHY	58192	NEUVILLE-LES-DECIZE
39583	VOSBLES-VALFIN	58095	DECIZE	58193	NEUVY-SUR-LOIRE
39584	VRIANGE	58096	DEVAY	58194	NEVERS
39585	VULVOZ	58097	DIENNES-AUBIGNY	58195	LA NOCLE-MAULAIX
39586	ARESCHES	58098	DIROL	58196	NOLAY
58001	ACHUN	58099	DOMMARTIN	58197	NUARS
58002	ALLIGNY-COSNE	58101	DOMPIERRE-SUR-NIEVRE	58198	OISY
58003	ALLIGNY-EN-MORVAN	58102	DONZY	58199	ONLAY
58004	ALLUY	58103	DORNECY	58200	OUAGNE
58005	AMAZY	58104	DORNES	58201	UDAN
58006	ANLEZY	58105	DRUY-PARIGNY	58202	OUGNY
58007	ANNAY	58106	DUN-LES-PLACES	58203	OULON
58008	ANTHIEU	58107	DUN-SUR-GRANDRY	58204	VAUX D'AMOGNES
58009	ARBOURSE	58108	EMPURY	58205	OUROUX-EN-MORVAN
58010	ARLEUF	58109	ENTRAINS-SUR-NOHAIN	58206	PARIGNY-LA-ROSE
58011	ARMES	58110	EPIRY	58207	PARIGNY-LES-VAUX
58012	ARQUIAN	58111	FACHIN	58208	PAZY
58013	ARTHEL	58112	LA FERMIETE	58209	PERROY
58014	ARZEMBOUY	58113	FERTREVE	58210	PLANCHEZ
58015	ASNAN	58114	FLETY	58211	POIL
58016	ASNOIS	58115	FLEURY-SUR-LOIRE	58212	POISEUX
58017	AUNAY-EN-BAZOIS	58116	FLEZ-CUZY	58213	POUGNY
58018	AUTHIOU	58117	FOURCHAMBAULT	58214	POUGUES-LES-EAUX
58019	AVREE	58118	FOURS	58215	POUILLY-SUR-LOIRE
58020	AVRIL-SUR-LOIRE	58119	FRASNAY-REUGNY	58216	POUQUES-LORMES
58021	AZY-LE-VIF	58120	GACOGNE	58217	POUSSEAUX
58023	BAZOCHES	58121	GARCHIZY	58218	PREMERY
58024	BAZOLLES	58122	GARCHY	58219	PREPORCHE
58025	BEARD	58123	GERMENAY	58220	RAVEAU
58026	BEAULIEU	58124	GERMIGNY-SUR-LOIRE	58221	REMILLY
58027	BEAUMONT-LA-FERRIERE	58125	GIEN-SUR-CURE	58222	RIX
58028	BEAUMONT-SARDOLLES	58126	GINOUILLE	58223	ROUY
58029	BEUVRON	58127	GIRY	58224	RUAGES
58030	BICHES	58128	GLUX-EN-GLENNE	58225	SAINCAIZE-MEAUCE
58031	BILLY-CHEVANNES	58129	GOULOUX	58226	SAINT-AGNAN
58032	BILLY-SUR-OISY	58130	GRENOIS	58227	SAINT-AMAND-EN-PUISAYE
58033	BITRY	58131	GRIGNY	58228	SAINT-ANDELAIN

CODE INSEE	COMMUNE	CODE INSEE	COMMUNE	CODE INSEE	COMMUNE
58129	SAINTE-ANDRE-EN-MORVAN	70012	AMANCE	70114	CENDRECOURT
58130	SAINTE-AUBIN-DES-CHAUMES	70013	AMBIEVILLERS	70115	CERRE-LES-NOROY
58131	SAINTE-AUBIN-LES-FORGES	70014	AMBLANS-ET-VELOTTTE	70116	CHAGEY
58132	SAINTE-BENIN-D'AZY	70015	AMONCOURT	70117	CHALONVILLARS
58133	SAINTE-BENIN-DES-BOIS	70016	AMONT-ET-EFFRENEY	70118	CHAMBORNAY-LES-BELLEVAUX
58134	SAINTE-BONNOT	70017	ANCHENONCOURT-ET-CHAZEL	70119	CHAMBORNAY-LES-PIN
58135	SAINTE-BRISSON	70018	ANCIER	70120	CHAMPAGNEY
58136	SAINTE-COLOMBE-DES-BOIS	70019	ANDELARRE	70121	CHAMPEY
58137	SAINTE-DIDIER	70020	ANDELARROT	70122	CHAMPLITTE
58138	SAINTE-ÉLOI	70021	ANDORNAY	70124	CHAMPTONNAY
58139	SAINTE-FIRMIN	70022	ANGIREY	70125	CHAMPVANS
58140	SAINTE-FRANCHY	70023	ANJEUX	70126	CHANCEY
58141	SAINTE-GERMAIN-CHASSENAY	70024	APREMONT	70127	CHANTES
58142	SAINTE-GERMAIN-DES-BOIS	70025	ARBECEY	70128	LA CHAPELLE-LES-LUXEUIL
58143	SAINTE-GRATIEN-SAVIGNY	70026	ARC-LES-GRAY	70129	LA CHAPELLE-SAINT-QUILLAIN
58144	SAINTE-HILAIRE-EN-MORVAN	70027	ARGILLIERES	70130	CHARCENNE
58145	SAINTE-HILAIRE-FONTAINE	70028	AROZ	70132	CHARGEY-LES-GRAY
58146	SAINTE-HONORE-LES-BAINS	70029	ARPENANS	70133	CHARGEY-LES-PORT
58147	SAINTE-JEAN-AUX-AMOGNES	70030	ARSANS	70134	CHARIEZ
58148	SAINTE-LAURENT-L'ABBAYE	70031	ATHESANS-ETROITEFONTAINE	70135	CHARMES-SAINT-VALBERT
58149	SAINTE-LEGER-DE-FOUGERET	70032	ATTRICOURT	70136	CHARMOILLE
58150	SAINTE-LEGER-DES-VIGNES	70033	AUGICOURT	70137	CHASSEY-LES-MONTBOZON
58151	SAINTE-LOUP	70036	AULX-LES-CROMARY	70138	CHASSEY-LES-SCEY
58152	SAINTE-MALO-EN-DONZIOIS	70037	AUTET	70140	CHATENAY
58153	SAINTE-MARIE	70038	AUTHOISON	70141	CHATENNOIS
58154	SAINTE-MARTIN-D'HEUILLE	70039	AUTOREILLE	70142	CHAUMERCENNE
58155	SAINTE-MARTIN-DU-PUY	70040	AUTREY-LES-CERRE	70143	CHAUVIREY-LE-CHATEL
58156	SAINTE-MARTIN-SUR-NOHAIN	70041	AUTREY-LES-GRAY	70144	CHAUVIREY-LE-VIEIL
58157	SAINTE-MAURICE	70042	AUTREY-LE-VAY	70145	CHAUX-LA-LOTIERE
58158	SAINTE-OUEN-SUR-LOIRE	70043	AUVET-ET-LA-CHAPELOTTE	70146	CHAUX-LES-PORT
58159	SAINTE-PARIZE-EN-VIRY	70044	AUXON	70147	CHAVANNE
58160	SAINTE-PARIZE-LE-CHATEL	70045	AVRIGNY-VIREY	70148	CHÉMILLY
58161	SAINTE-PERE	70046	LES AYNANS	70149	CHENEBIER
58162	SAINTE-PEREUSE	70047	BAIGNES	70150	CHENEVREY-ET-MOROGNE
58163	SAINTE-PIERRE-DU-MONT	70048	BARD-LES-PESMES	70151	CHEVIGNEY
58164	SAINTE-PIERRE-LE-MOUTIER	70049	BARGES	70152	CHIOVE
58165	SAINTE-QUENTIN-SUR-NOHAIN	70050	LA BARRE	70153	CINTREY
58166	SAINTE-REVERIEN	70051	LA BASSE-VAIVRE	70154	CIREY
58167	SAINTE-SAULGE	70052	BASSIGNY	70155	CITERS
58168	SAINTE-SEINE	70053	LES BATIES	70156	CITEY
58169	SAINTE-SULPICE	70054	BATTRANS	70157	CLAIREGOUTTE
58170	SAINTE-VERAIN	70055	BAUDONCOURT	70158	CLANS
58171	SAIZY	70056	BAULAY	70159	COGNIERES
58172	SARDY-LES-ÉPIRY	70057	BAY	70160	COISEVAUX
58173	SAUVIGNY-LES-BOIS	70058	BEAUJEU-SAINT-VALLIER-PIERREJUX-ET-QUITTEUR	70162	COLOMBE-LES-VESOUL
58174	SAUVIGNY-POIL-FOL	70059	BEAUMOTTE-AUBERTANS	70163	COLOMBIER
58175	SAXI-BOURDON	70060	BEAUMOTTE-LES-PIN	70164	COLOMBOTTE
58176	SEMELAY	70061	BELFAHY	70165	COMBEAUFONTAINE
58177	SERNAGES	70062	BELMONT	70166	COMBERJON
58178	SERMOISE-SUR-LOIRE	70063	BELONCHAMP	70167	CONFLANDEY
58179	SICILAMPS	70064	BELVERNE	70168	CONFLANS-SUR-LANTERNE
58180	SOUGY-SUR-LOIRE	70065	BESNANS	70169	CONFRACOURT
58181	SUILLY-LA-TOUR	70066	BETAUCOURT	70170	CONTREGLISE
58182	SURGY	70067	BETONCOURT-LES-BROTTE	70171	CORBENAY
58183	TACONNAY	70069	BETONCOURT-SAINT-PANCRAS	70172	LA CORBIERE
58184	TALON	70070	BETONCOURT-SUR-MANCE	70174	CORDONNET
58185	TAMNAY-EN-BAZOIS	70071	BEULOTTE-SAINT-LAURENT	70175	CORNOT
58186	TANNAY	70072	BEVEUGE	70176	CORRAVILLERS
58187	TAZILLY	70074	BLONDEFONTAINE	70177	CORRE
58188	TEIGNY	70075	BONBOILLON	70178	LA COTE
58189	TERNANT	70076	BONNEVENT-VELLOREILLE	70179	COULEVON
58190	THAIX	70077	BOREY	70180	COURCHATON
58191	THIANGES	70078	BOUGEY	70181	COURCUIRE
58192	TINTURY	70079	BOUGNON	70182	COURMONT
58193	TOURY-LURCY	70080	BOUIHANS-ET-FEURG	70183	COURTESOULT-ET-GATEY
58194	TOURY-SUR-JOUR	70081	BOUIHANS-LES-LURE	70184	COÛTIENANS
58195	TRACY-SUR-LOIRE	70082	BOUIHANS-LES-MONTBOZON	70185	CRESANCEY
58196	TRESNAY	70083	BOLLIGNEY	70186	LA CREUSE
58197	TROIS-VEVRES	70084	BOULOT	70187	CREVANS-ET-LA-CHAPELLE-LES-GRANGES
58198	TRONSANGES	70085	BOUTL	70188	CREVENY
58199	TRUCY-L'ORGUEILLEUX	70086	BOURBEVELLE	70189	CROMARY
58300	URZY	70087	BOURGUIGNON-LES-CONFLANS	70190	CUBRY-LES-FAVERNEY
58301	VANDENESSE	70088	BOURGUIGNON-LES-LA-CHARITE	70192	CUGNEY
58302	VARENNES-LES-NARCY	70089	BOURGUIGNON-LES-MOREY	70193	CULT
58303	VARENNES-VAUZELLES	70090	BOURSIERES	70194	CUVE
58304	VARZY	70091	BOUSSERAUCOURT	70195	DAMBENOIT-LES-COLOMBE
58305	VAUCLAIX	70092	BRESILLEY	70196	DAMPIERRE-LES-CONFLANS
58306	VERNEUIL	70093	BREUCHES	70197	DAMPIERRE-SUR-LINOTTE
58307	VIELMANAY	70094	BREUCHOTTE	70198	DAMPIERRE-SUR-SALON
58308	VIGNOL	70095	BREUREY-LES-FAVERNEY	70199	DAMPVALLEY-LES-COLOMBE
58309	VILLAPOURCON	70096	BREVILLIERS	70200	DAMPVALLEY-SAINT-PANCRAS
58310	VILLIERS-LE-SEC	70097	BRIAUCOURT	70201	DELAIN
58311	VILLE-LANGY	70098	BROTTE-LES-LUXEUIL	70202	DEMANGEVILLE
58312	VILLIERS-SUR-YONNE	70099	BROTTE-LES-RAV	70203	LA DEMIE
58313	VITRY-LACHE	70100	Broye-les-Loups-et-Verfontaine	70204	DENEVRE
70001	ABELCOURT	70101	Broye-aubigney-montseugny	70205	ECHAVANNE
70002	ABONCOURT-GESINCOURT	70102	BRUSSEY	70206	ECHENANS-SOUS-MONT-VAUDOIS
70003	ACHEY	70103	LA BRUYERE	70207	ECHENOZ-LA-MELINE
70004	ADELANS-ET-LE-VAL-DE-BITHAINE	70104	BLUCEY-LES-GY	70208	ECHENOZ-LE-SEC
70005	AILLEVANS	70105	BUCEY-LES-TRAVES	70210	ECROMAGNY
70006	AILLEVILLERS-ET-LYAUMONT	70106	BUFFIGNECOURT	70211	ECUELLE
70007	AILLONCOURT	70107	BUSSIERS	70213	EHUNS
70008	AINVELLE	70109	BUTHIERS	70214	EQUEVILLEY
70009	AISEY-ET-RICHECOURT	70111	CALMOUTIER	70215	ERREY-ET
70010	ALAINCOURT	70112	CEMBOING	70216	ESBOZ-BREST
70011	AMAGE	70113	CENANS	70217	ESMOULIERES

CODE INSEE	COMMUNE	CODE INSEE	COMMUNE	CODE INSEE	COMMUNE
70218	ESMOULINS	70321	MAGNY-VERNOIS	70429	PUSY-ET-EPENOUX
70219	ESPRELS	70322	MAILLERONCOURT-CHARETTE	70430	LA QUARTE
70220	ESSERTENNE-ET-CECEY	70323	MAILLERONCOURT-SAINT-PANCRAS	70431	QUENOCHÉ
70221	ETOBON	70324	MAILLEY-ET-CHAZÉLOT	70432	QUERS
70222	ETRELLES-ET-LA-MONTBLEUSE	70325	MAIZIERES	70433	QUINCEY
70224	ETUZ	70326	LA MALACHERE	70435	RADDON-ET-CHAPENDU
70225	FAHY-LES-AUTREY	70327	MALANS	70436	RAINCOURT
70226	FALLON	70328	MALBOUHANS	70437	RANZEVILLE
70227	FAUCOGNEY-ET-LA-MER	70329	MALVILLERS	70438	RAY-SUR-SAONE
70228	FAVERNEY	70330	MANDREVILLARS	70439	RAZE
70229	FAYMONT	70331	MANTOCHE	70440	RECOLOGNE
70230	FEDRY	70332	MARAST	70441	RECOLOGNE-LES-RIOZ
70231	FERRIERES-LES-RAY	70334	MARNAY	70442	RENAUCOURT
70232	FERRIERES-LES-SCEY	70335	MAUSSANS	70443	LA GRANDE-RESIE
70233	LES FESSEY	70336	MELECEY	70444	LA RESIE-SAINT-MARTIN
70234	FILAIN	70337	MELIN	70445	RIGNOVILLE
70235	FLAGY	70338	MELINCOURT	70446	RIGNY
70236	FLEUREY-LES-FAVERNEY	70339	MELISEY	70447	RIOZ
70237	FLEUREY-LES-LAVONCOURT	70340	MEMBREY	70448	ROCHIE-ET-RAUCOURT
70238	FLEUREY-LES-SAINT-LOUP	70341	MENOUX	70449	ROCHIE-SUR-LINOTTE-ET-SORANS-LES-CORDIERS
70239	FONDREMAND	70342	MERCY-SUR-SAONE	70450	LA ROCHELLE
70240	FONTAINE-LES-LUXEUIL	70343	MERSUAY	70451	RONCHAMP
70242	FONTENOIS-LA-VILLE	70344	NEURCOURT	70452	ROSEY
70243	FONTENOIS-LES-MONTBOZON	70347	MIGNAVILLERS	70453	LA ROSIERE
70244	FOUCHECOURT	70348	MOFFANS-ET-VACHERESSE	70454	ROSIERES-SUR-MANCE
70245	FOUGEROLLES-SAINT-VALBERT	70349	MOIMAY	70455	ROYE
70247	FOUVENT-SAINT-ANDOCHE	70350	MOLAY	70456	RUHANS
70248	FRAHIER-ET-CHATEBIER	70351	MOLLANS	70457	RUPT-SUR-SAONE
70249	FRANCALMONT	70352	LA MONTAGNE	70459	SAINT-BARTHELEMY
70250	FRANCHEVELLE	70353	MONTAGNEY	70460	SAINT-BRESSON
70251	FRANCOURT	70355	MONTARLOT-LES-RIOZ	70461	SAINT-BROING
70252	FRAMONT	70356	MONTBOILLON	70462	SAINT-FERJEUX
70253	FRASNE-LE-CHATEAU	70357	MONTBOZON	70463	SAINT-GAND
70254	FREDERIC-FONTAINE	70358	MONTCEY	70464	SAINT-GERMAIN
70255	FRESNE-SAINT-MAMES	70359	MONTCOURT	70466	SAINT-LOUP-NANTOUARD
70256	FRESSE	70360	MONTDORE	70467	SAINT-LOUP-SUR-SEMOUSE
70257	FRETIGNEY-ET-VELLOREILLE	70361	MONTESSAUX	70468	SAINT-MARCEL
70258	FROIDECONCHE	70362	MONTIGNY-LES-CHERLIEU	70469	SAINTE-MARIE-EN-CHANOIS
70259	FROIDETERRE	70363	MONTIGNY-LES-VESOUL	70470	SAINTE-MARIE-EN-CHAUX
70260	FROTEY-LES-LURE	70364	MONTJUSTIN-ET-VELOTTE	70471	SAINTE-REINE
70261	FROTEY-LES-VESOUL	70366	VILLERS-CHEMIN-ET-MONT-LES-ETRELLES	70472	SAINT-REMY-EN-COMTE
70262	GENEVREUILLE	70367	MONT-LE-VERNOIS	70473	SAINT-SAUVEUR
70263	GENEVREY	70368	MONTOT	70474	SAINT-SULPICE
70264	GEORFANS	70369	MONT-SAINT-LEGER	70476	SAPONCOURT
70265	GERMIGNEY	70371	MONTUREUX-ET-FRANTIGNY	70477	SAULNOT
70267	GEVIGNEY-ET-MERCEY	70372	MONTUREUX-LES-BAULAY	70478	SAULX
70268	GEZIER-ET-FONTENELAY	70373	LA ROCHE-MOREY	70479	SAUVIGNY-LES-CRAY
70269	GIREFONTAINE	70374	MOTY-BESUCHE	70480	SAUVIGNY-LES-PESMES
70271	GOUHENANS	70376	NANTILLY	70481	SAVOYEUX
70272	GOURGEON	70378	NAVENNE	70482	SCEY-SUR-SAONE-ET-SAINT-ALBIN
70273	GRAMMONT	70380	NEUREY-EN-VAUX	70483	SCYE
70274	GRANDECOURT	70381	NEUREY-LES-LA-DEMIE	70484	SECENANS
70275	GRANDVELLE-ET-LE-PERRENOT	70383	NEUVILLE-LES-CROMIARY	70485	SELLES
70276	GRANGES-LA-VILLE	70384	NEUVILLE-LES-LA-CHARITE	70486	SEMIMADON
70277	GRANGES-LE-BOURG	70385	LA NEUVILLE-LES-LURE	70487	SENARGENT-MIGNAFANS
70278	GRATTERY	70386	LA NEUVILLE-LES-SCEY	70488	SENONCOURT
70279	GRAY	70387	NOIDANS-LE-FERROUX	70489	SERVANCE-MIELLIN
70280	GRAY-LA-VILLE	70388	NOIDANS-LES-VESOUL	70490	SERVIGNEY
70282	GY	70389	NOIRON	70491	SEVEUX-MOTY
70283	HAUT-DU-THIEN-CHATEAU-LAIBERT	70390	NOROY-LE-BOURG	70492	SOING-CUBRY-CHARENTENAY
70284	HAUTEVELLE	70392	OIGNEY	70493	SORANS-LES-BREUREY
70285	HERICOURT	70393	OISELAY-ET-GRACHAUX	70494	SORNAY
70286	HUGIER	70394	ONAY	70496	TARTECOURT
70287	HURECOURT	70395	OPPENANS	70498	TERNUAY-MELAY-ET-SAINT-HILAIRE
70288	HYET	70396	ORICOURT	70499	THEULEY
70289	IGNY	70397	ORMENANS	70500	THIEFFRANS
70290	JASNEY	70398	ORMOICHE	70501	THIENANS
70291	JONVELLE	70399	ORMOY	70502	TINCEY-ET-PONTREBEAU
70292	JUSSEY	70400	OUGE	70503	TRAITTEFONTAINE
70293	LAMBREY	70401	OYANCHES	70504	TRAVES
70294	LANTENOT	70402	OYRIERES	70505	LE TREMBLOIS
70295	LA LANTERNE-ET-LES-ARMONTS	70403	PALANTE	70506	TREMOINS
70296	LARIANS-ET-MUNANS	70404	PASSAVANT-LA-ROCHERE	70507	TRESILLEY
70297	LARRET	70405	PENNESIERES	70509	TROMAREY
70298	LAVIGNEY	70406	PERCEY-LE-GRAND	70510	VADANS
70299	LAVONCOURT	70407	FERROUSE	70511	VAITE
70301	LIEFFRANS	70408	PESMES	70512	LA VAIVRE
70302	LIEUCOURT	70409	PIERRECOURT	70513	VAIVRE-ET-MONTOILLE
70303	LIEVANS	70410	PIN	70514	VALAY
70304	LINEXERT	70411	LA PISSEURE	70515	LE VAL-DE-GOLHENANS
70305	L'AILLEY	70412	PLAINEMONT	70516	VALLEROIS-LE-BOIS
70306	LOMONT	70413	PLANCHER-BAS	70517	VALLEROIS-LORIOZ
70307	LONGEVILLE	70414	PLANCHER-LES-NINES	70518	LE VAL-SAINT-ELOI
70308	LA LONGINE	70415	POLAINCOURT-ET-CLAIREFONTAINE	70519	VANDELANS
70309	LOULANS-VERCHAMP	70416	POMOY	70520	VANNE
70310	LURE	70417	PONTCEY	70521	VANTOUX-ET-LONGEVILLE
70311	LUXEUIL-LES-BAINS	70418	LA ROMAINE	70522	VAROGNE
70312	LUZE	70419	PONT-DU-BOIS	70523	VARS
70313	LYOFFANS	70420	PONT-SUR-L'OGNON	70524	VAUCHOIX
70314	MAGNIVRAY	70421	PORT-SUR-SAONE	70525	VAUCOURT-NERVEZAIN
70315	MAGNONCOURT	70422	POVANS	70526	VAUVILLERS
70316	LE MAGNORAY	70423	PREIGNEY	70527	VAUX-LE-MONCELOT
70317	LES MAGNY	70425	LA PROISELIERE-ET-LANGLE	70528	VELESME-ECHEVANNE
70318	MAGNY-DANIGON	70426	PROVENCHERE	70529	VELET
70319	MAGNY-JOBERT	70427	PURGEROT	70530	VELLECHEVREUX-ET-COURBENANS
70320	MAGNY-LES-JUSSEY	70428	PUSEY	70531	VELLECLAIRE

CODE INSEE	COMMUNE	CODE INSEE	COMMUNE	CODE INSEE	COMMUNE
70532	VELLEFAUX	71050	BOURGVILAIN	71151	CREOT
70533	VELLEFREY-ET-VELLEFRANGE	71051	BOUZERON	71152	CRESSY-SUR-SOMME
70534	VELLEFRIE	71052	BOYER	71153	LE CREUSOT
70535	VELLEGUINDRY-ET-LEVRECEY	71054	BRAGNY-SUR-SAONE	71154	CRISSEY
70536	VELLE-LE-CHATEL	71056	BRANGES	71155	CRONAT
70537	VELLEMINFROY	71057	BRAY	71156	CRUZILLE
70538	VELLEMOZ	71058	BRESSE-SUR-GROSNE	71157	CUISEAUX
70539	VELLENON-QUEUTREY-ET-VAUDEY	71059	LE BREUIL	71158	CUISERY
70540	VELLOREILLE-LES-CHOYE	71060	BRIANT	71159	CULLES-LES-ROCHES
70541	VELORCEY	71061	BRIENNE	71160	CURBIGNY
70542	VENERE	71062	BRION	71161	CURDIN
70544	LA VERGENNE	71063	BROYE	71162	CURGY
70545	VENISEY	71064	BRUAILLES	71163	CURTIL-SOUS-BUFFIERES
70546	VEREUX	71065	BUFFIERES	71164	CURTIL-SOUS-BURNAND
70547	VERLANS	71066	BURGY	71165	CUSSY-EN-MORVAN
70548	VERNOIS-SUR-MANCE	71067	BURNAND	71166	CUZY
70549	LA VERNOTTE	71068	BURZY	71167	DAMEREY
70550	VESOUL	71069	BUSSIERES	71168	DAMPIERRE-EN-BRESSE
70552	VILLAFANS	71070	BUXY	71169	DAVAYE
70553	VILLARGENT	71071	CERON	71170	DEMIGNY
70554	VILLARS-LE-PAUTEL	71072	CERSOT	71171	DENNEVY
70555	LA VILLEDIEU-EN-FONTENETTE	71073	CHAGNY	71172	DETTEY
70557	VILLEFRANCON	71074	CHAINTE	71173	DEVROUZE
70558	LA VILLENEUVE-BELLENVOYE-ET-LA-MAIZE	71075	CHALMOUX	71174	DEZIZE-LES-MARANGES
70559	VILLEPAROIS	71076	CHALON-SUR-SAONE	71175	DICONNE
70560	VILLERS-BOUTON	71077	CHAMBILLY	71176	DIGOIN
70561	VILLERSEXEL	71078	CHAMILLY	71177	DOMMARTIN-LES-CUISEAUX
70562	VILLERS-LA-VILLE	71079	CHAMPAGNAT	71178	DOMPIERRE-LES-ORMES
70563	VILLERS-LE-SEC	71080	CHAMPAGNY-SOUS-UXELLES	71179	DOMPIERRE-SOUS-SANVIGNES
70564	VILLERS-LES-LUXEUIL	71081	CHAMPFORGEUIL	71181	DONZY-LE-PERTUIS
70565	VILLERS-PATER	71082	CHAMPLECY	71182	DRACY-LE-FORT
70566	VILLERS-SUR-PORT	71084	CHANGES	71183	DRACY-LES-COUCHES
70567	VILLERS-SUR-SAULNOT	71085	CHANGE	71184	DRACY-SAINT-LOUP
70568	VILLERS-VAUDEY	71086	CHANGY	71185	DYO
70569	VILDORY	71087	CHAPAIZE	71186	ECUELLES
70571	VISONCOURT	71088	LA CHAPELLE-AU-MANS	71187	ECUISSES
70572	VITREY-SUR-MANCE	71089	LA CHAPELLE-DE-BRAGNY	71188	EPERTULLY
70573	LA VOIVRE	71090	LA CHAPELLE-DE-GUINCHAY	71189	EPERVANS
70574	VOLON	71091	LA CHAPELLE-DU-MONT-DE-FRANCE	71190	EPINAC
70575	VORAY-SUR-L'OGNON	71092	LA CHAPELLE-NAUDE	71191	ESSERTENNE
70576	VOUGECOURT	71093	LA CHAPELLE-SAINT-SAUVEUR	71192	ETANG-SUR-ARROUX
70577	VOUHENANS	71094	LA CHAPELLE-SOUS-BRANCION	71193	ETRIGNY
70578	VREGILLE	71095	LA CHAPELLE-SOUS-DUN	71194	FARGES-LES-CHALON
70579	VYANS-LE-VAL	71096	LA CHAPELLE-SOUS-UCHON	71195	FARGES-LES-MACON
70580	VY-LE-FERROUX	71097	LA CHAPELLE-THIECLE	71196	LE FAY
70581	VY-LES-LURE	71098	CHARBONNAT	71198	FLACEY-EN-BRESSE
70582	VY-LES-RUPT	71099	CHARBONNIERES	71199	FLAGY
70583	VY-LES-FILAIN	71100	CHARDONNAY	71200	FLEURY-LA-MONTAGNE
71001	L'ABERGEMENT-DE-CUISERY	71101	CHARETTE-VARENNES	71201	FLEY
71002	L'ABERGEMENT-SAINTE-COLOMBE	71102	LA CHARMEE	71202	FONTAINES
71003	ALLEREY-SUR-SAONE	71103	CHARMOY	71203	FONTENAY
71004	ALLERLOT	71104	CHARNAY-LES-CHALON	71204	FRAGNES-LA LOYERE
71005	ALUZE	71105	CHARNAY-LES-MACON	71205	FRANGY-EN-BRESSE
71006	AMANZE	71106	CHAROLLES	71206	LA FRETTE
71007	AMEUGNY	71107	CHARRECEY	71207	FRETTERANS
71008	ANGLURE-SOUS-DUN	71108	CHASSELAS	71208	FRONTENARD
71009	ANOST	71109	CHASSEY-LE-CAMP	71209	FRONTENAUD
71010	ANTULLY	71110	CHASSIGNY-SOUS-DUN	71210	FUISSE
71011	ANZY-LE-DUC	71111	CHASSY	71212	GENELARD
71012	ARTAIN	71112	CHATEAU	71213	LA GENETE
71013	AUTHUMES	71113	CHATEAUNEUF	71214	GENOUILLY
71014	AUTUN	71115	CHATEL-MORON	71215	GERGY
71015	AUXY	71116	CHATENAY	71216	GERMAGNY
71016	AZE	71117	CHATENAY-EN-BRESSE	71217	GERMOLLES-SUR-GROSNE
71017	BALLORE	71118	CHATENAY-LE-ROYAL	71218	GIBLES
71018	BANTANGES	71119	CHAUDENAY	71219	GIGNY-SUR-SAONE
71019	BARIZEY	71120	CHAUFFAILLES	71220	GILLY-SUR-LOIRE
71020	BARNAY	71121	LA CHAUX	71221	GIVRY
71021	BARON	71122	CHIEILLY-LES-MARANGES	71222	GOURDON
71022	BAUDEMONT	71123	CHENAY-LE-CHATEL	71223	LA GRANDE-VERRIERE
71023	BAUDRIERES	71124	CHENOVES	71224	GRANDVAUX
71024	BAUGY	71125	CHERIZET	71225	GRANGES
71025	BEAUBERY	71126	CHEVAGNY-LES-CHEVRIERES	71226	GREVILLY
71026	BEAUMONT-SUR-GROSNE	71127	CHEVAGNY-SUR-GUYE	71227	GRURY
71027	BEAUREPAIRE-EN-BRESSE	71128	CHIDDES	71228	GUERFAND
71028	BEAUVENOIS	71129	CHISSEY-EN-MORVAN	71229	LES GUERREAUX
71029	BELLEVESVRE	71130	CHISSEY-LES-MACON	71230	GUEUGNON
71030	BERGESSERIN	71131	CIEL	71231	LA GUICHE
71031	BERZE-LE-CHATEL	71132	CIRY-LE-NOBLE	71232	HAUTEFOND
71032	BERZE-LA-VILLE	71133	LA CLAYETTE	71233	L'HOPITAL-LE-MERCIER
71033	BEY	71134	NAVOUR-SUR-GROSNE	71234	HUILLY-SUR-SEILLE
71034	BISSEY-SOUS-CRUCHAUD	71135	CLESSE	71235	HURIGNY
71035	BISSY-LA-MACONNAISE	71136	CLESSY	71236	IGE
71036	BISSY-SOUS-UXELLES	71137	CLUNY	71237	IGORNAY
71037	BISSY-SUR-FLEY	71139	COLLONGE-EN-CHAROLLAIS	71238	IGUERANDE
71038	LES BIZOTS	71140	COLLONGE-LA-MADELEINE	71239	ISSY-L'EVEQUE
71039	BLANOT	71141	COLOMBIER-EN-BRIONNAIS	71240	JALOGNY
71040	BLANZY	71142	LA COMELLE	71241	JAMBLES
71041	BOIS-SAINTE-MARIE	71143	CONDAL	71242	JONCY
71042	BONNAY	71144	CORDESSE	71243	JOUES
71043	LES BORDES	71145	CORMATIN	71244	JOUVENCON
71044	BOSJEAN	71146	CORTAMBERT	71245	JUGY
71045	BOUHANS	71147	CORTEVAIX	71246	JUIF
71046	LA BOULAYE	71148	COUBLANC	71247	JULLY-LES-BUXY
71047	BOURBON-LANCY	71149	COUCHES	71248	LACROST
71048	BOURG-LE-COMTE	71150	CRECHES-SUR-SAONE	71249	LAIVES

CODE INSEE	COMMUNE	CODE INSEE	COMMUNE	CODE INSEE	COMMUNE
71250	LAIZE	71351	PIERRE-DE-BRESSE	71451	SAINT-MARTIN-DE-LIXY
71251	LAIZY	71352	LE PLANOIS	71452	SAINT-MARTIN-DE-SALENCEY
71252	LALHEUE	71353	PLOTTES	71453	SAINT-MARTIN-DU-LAC
71253	LANS	71354	POISSON	71454	SAINT-MARTIN-DU-MONT
71254	LAYS-SUR-LE-DOUBS	71355	PONTOUX	71455	SAINT-MARTIN-DU-TARTRE
71255	LESME	71356	POUILLOUX	71456	SAINT-MARTIN-EN-BRESSE
71256	LESSARD-EN-BRESSE	71357	POURLANS	71457	SAINT-MARTIN-EN-GATINNOIS
71257	LESSARD-LE-NATIONAL	71358	PRESSY-SOUS-BONDIN	71458	SAINT-MARTIN-LA-PATROUILLE
71258	LEYNES	71359	PRETY	71459	SAINT-MARTIN-SOUS-MONTAIGU
71259	LIGNY-EN-BRIONNAIS	71360	PRISSE	71460	SAINT-MAURICE-DE-SATONNAY
71261	LOISY	71361	PRIZY	71461	SAINT-MAURICE-DES-CHAMPS
71262	LONGEPierre	71362	PRUZILLY	71462	SAINT-MAURICE-EN-RIVIERE
71263	LOUHANS	71363	LE PULEY	71463	SAINT-MAURICE-LES-CHATEAUNEUF
71264	LOURNAND	71364	LA RACINEUSE	71464	SAINT-MAURICE-LES-COUCHES
71266	LUCENAY-L'EVEQUE	71365	RANCY	71465	SAINT-MICAUD
71267	LUGNY	71366	RATENELLE	71466	SAINT-NIZIER-SUR-ARROUX
71268	LUGNY-LES-CHAROLLES	71367	RATTE	71468	SAINT-PIERRE-DE-VARENNES
71269	LUX	71368	RECLESNE	71469	SAINT-PIERRE-LE-VIEUX
71270	MACON	71369	REMIGNY	71470	SAINT-POINT
71271	MAILLY	71370	RIGNY-SUR-ARROUX	71471	SAINT-PRIVE
71272	MALAY	71371	LA ROCHE-VINEUSE	71472	SAINT-PRIX
71273	MALTAT	71372	ROMANECHÉ-THORINS	71473	SAINT-RACHO
71274	MANCEY	71373	ROMENAY	71474	SAINTE-RADEGONDE
71275	MARCIGNY	71374	ROSEY	71475	SAINT-REMY
71276	MARCILLY-LA-GUEURCE	71376	ROUSSILLON-EN-MORVAN	71477	SAINT-ROMAIN-SOUS-GOURDON
71277	MARCILLY-LES-BUXY	71377	ROYER	71478	SAINT-ROMAIN-SOUS-VERSIGNY
71278	MARIGNY	71378	RULLY	71479	SAINT-SERNIN-DU-BOIS
71279	LE ROUSSET-MARIZY	71379	SAGY	71480	SAINT-SERNIN-DU-PLAIN
71280	MARLY-SOUS-ISSY	71380	SAILLENARD	71481	SAINT-SYMPHORIEN-D'ANCMELLES
71281	MARLY-SUR-ARROUX	71381	SAILLY	71482	SAINT-SYMPHORIEN-DE-MARMAGNE
71282	MARMAGNE	71382	SAINT-AGNAN	71483	SAINT-SYMPHORIEN-DES-BOIS
71283	MARNAY	71383	SAINT-ALBAIN	71484	SAINT-USUGE
71284	MARTAILLY-LES-BRANCION	71384	SAINT-AMBREUIL	71485	SAINT-VALLERIN
71285	MARTIGNY-LE-COMTE	71385	SAINT-AMOUR-BELLEVUE	71486	SAINT-VALLIER
71286	MARY	71386	SAINT-ANDRE-EN-BRESSE	71487	SAINT-VERAND
71287	MASSILLY	71387	SAINT-ANDRE-LE-DESERT	71488	SAINT-VINCENT-DES-PRES
71289	MATOUR	71388	SAINT-AUBIN-EN-CHAROLLAIS	71489	SAINT-VINCENT-EN-BRESSE
71290	MAZILLE	71389	SAINT-AUBIN-SUR-LOIRE	71490	SAINT-VINCENT-BRAGNY
71291	MELAY	71390	SAINT-BERAIN-SOUS-SANVIGNES	71491	SAINT-YAN
71292	MELLECEY	71391	SAINT-BERAIN-SUR-DHEUNE	71492	SAINT-YTHAIRE
71293	MENETREUIL	71392	SAINT-BOIL	71493	SAISY
71294	MERCUREY	71393	SAINT-BONNET-DE-CRAY	71494	LA SALLE
71295	MERVANS	71394	SAINT-BONNET-DE-JOUX	71495	SALORNAY-SUR-GUYE
71296	MESSEY-SUR-GROSNE	71395	SAINT-BONNET-DE-VIEILLE-VIGNE	71496	SAMPIGNY-LES-MARANGES
71297	MESVRES	71396	SAINT-BONNET-EN-BRESSE	71497	SANCE
71299	MILLY-LAMARTINE	71397	SAINTE-CECILE	71498	SANTILLY
71300	LE MIROIR	71398	SAINT-CHRISTOPHE-EN-BRESSE	71499	SANVIGNES-LES-MINES
71301	MONT	71399	SAINT-CHRISTOPHE-EN-BRIONNAIS	71500	SARRY
71302	MONTAGNY-LES-BUXY	71400	SAINT-CLEMENT-SUR-GUYE	71501	SASSANGY
71303	MONTAGNY-PRES-LOUHANS	71401	SAINTE-CROIX	71502	SASSENAY
71305	MONTBELLET	71402	SAINT-CYR	71503	SALLES
71306	MONTCEAU-LES-MINES	71403	SAINT-DENIS-DE-VAUX	71504	SAUNIERES
71307	MONTCEAUX-L'ETOILE	71404	SAINT-DESERT	71505	SAVIANGES
71308	MONTCEAUX-RAGNY	71405	SAINT-DIDIER-EN-BRESSE	71506	SAVIGNY-EN-REVERMONT
71309	MONTCENIS	71406	SAINT-DIDIER-EN-BRIONNAIS	71507	SAVIGNY-SUR-GROSNE
71310	MONTCHANIN	71407	SAINT-DIDIER-SUR-ARROUX	71508	SAVIGNY-SUR-SEILLE
71311	MONTCONY	71408	SAINT-EDMOND	71509	LA CELLE-EN-MORVAN
71312	MONTCOY	71409	SAINT-EMILAND	71510	SEMUR-EN-BRIONNAIS
71313	MONTHELON	71410	SAINT-ETIENNE-EN-BRESSE	71512	SENNECY-LE-GRAND
71314	MONTJAY	71411	SAINT-EUGENE	71513	SENOZAN
71315	MONT-LES-SEURRE	71412	SAINT-EUSEBE	71514	SENS-SUR-SEILLE
71316	MONTMELARD	71413	SAINT-FIRMIN	71515	SERCY
71317	MONTMORT	71414	SAINT-FORGEOT	71516	SERLEY
71318	MONTPONT-EN-BRESSE	71415	SAINTE-FOY	71517	SERMESSE
71319	MONTRET	71416	SAINT-GENGOUX-DE-SCISSE	71518	SERRIERES
71320	MONT-SAINT-VINCENT	71417	SAINT-GENGOUX-LE-NATIONAL	71519	SERRIGNY-EN-BRESSE
71321	MOREY	71419	SAINT-GERMAIN-DU-BOIS	71520	SEVREY
71322	MORLET	71420	SAINT-GERMAIN-DU-PLAIN	71521	SIGY-LE-CHATEL
71323	MORNAY	71421	SAINT-GERMAIN-EN-BRIONNAIS	71522	SIMANDRE
71324	MOROGES	71422	SAINT-GERMAIN-LES-BUXY	71523	SIMARD
71325	LA MOTTE-SAINT-JEAN	71423	SAINT-GERVAIS-EN-VALLIERE	71524	SIVIGNON
71326	MOUTHIER-EN-BRESSE	71424	SAINT-GERVAIS-SUR-COUCHIES	71525	SOLOGNY
71327	MUSSY-SOUS-DUN	71425	SAINT-GILLES	71526	SOLUTRE-POUILLY
71328	NANTON	71426	SAINTE-HELENE	71527	SOMMANT
71329	NAVILLY	71427	SAINT-HURUGE	71528	SORNAY
71330	NEUVY-GRANDCHAMP	71428	SAINT-IGNY-DE-ROCHE	71529	SUIN
71331	NOCHIZE	71430	SAINT-JEAN-DE-VAUX	71530	SULLY
71332	ORMES	71431	SAINT-JEAN-DE-TREZY	71531	LA TAGNIERE
71333	OSLON	71433	SAINT-JULIEN-DE-CIVRY	71532	TAIZE
71334	OUDRY	71434	SAINT-JULIEN-DE-JONZY	71533	TANCON
71335	OUROUX-SOUS-LE-BOIS-SAINTE-MARIE	71435	SAINT-JULIEN-SUR-DHEUNE	71534	LE TARTRE
71336	OUROUX-SUR-SAONE	71436	SAINT-LAURENT-D'ANDENAY	71535	TAVERNAY
71337	OYE	71437	SAINT-LAURENT-EN-BRIONNAIS	71537	THIL-SUR-ARROUX
71338	OZENAY	71438	SAINT-LEGER-DU-BOIS	71538	THUREY
71339	OZOLLES	71439	SAINT-LEGER-LES-PARAY	71539	TINTRY
71340	PALINGES	71440	SAINT-LEGER-SOUS-BEUVRAY	71540	TORCY
71341	PALLEAU	71441	SAINT-LEGER-SOUS-LA-BUSSIERE	71541	TORPES
71342	PARAY-LE-MONIAL	71442	SAINT-LEGER-SUR-DHEUNE	71542	TOULON-SUR-ARROUX
71343	PARIS-L'HOPITAL	71443	SAINT-LOUP-GEANGES	71543	TOURNUS
71344	PASSY	71444	SAINT-LOUP-DE-VARENNES	71544	TOUTENANT
71345	PERONNE	71445	SAINT-MARCEL	71545	TRAMAYES
71346	PERRÉCY-LES-FORGES	71446	SAINT-MARCELIN-DE-CRAY	71546	TRAMBLAY
71347	PERREUIL	71447	SAINT-MARD-DE-VAUX	71547	TRIVY
71348	PERRIGNY-SUR-LOIRE	71448	SAINT-MARTIN-BELLE-ROCHE	71548	TRONCHY
71349	LA PETITE-VERRIERE	71449	SAINT-MARTIN-D'AUXY	71549	LA TRUCHERE
71350	PIERRECLOS	71450	SAINT-MARTIN-DE-COMMUNE	71550	UCHIZY

CODE INSEE	COMMUNE	CODE INSEE	COMMUNE	CODE INSEE	COMMUNE
71551	UCHION	89064	CENSY	89179	FONTENOY
71552	UXEAU	89065	CERILLY	89180	FOUCHERES
71553	VAREILLES	89066	CERISIERS	89181	FOURNAUDIN
71554	VARENNE-L'ARCONCE	89067	CEZY	89182	FOURONNES
71555	VARNENNES-LE-GRAND	89068	CHABLIS	89183	FRESNES
71556	VARNENNES-LES-MACON	89069	CHAILLEY	89184	FULVY
71557	VARENNE-SAINT-GERMAIN	89071	CHAMOUX	89186	GERMIGNY
71558	VARNENNES-SAINT-SAUVEUR	89072	CHAMPCEVRAIS	89187	GIGNY
71559	VARNENNES-SOUS-DUN	89073	CHAMPIGNELLES	89188	GIROLLES
71561	VAUBAN	89074	CHAMPIGNY	89189	GISY-LES-NOBLES
71562	VAUDEBARRIER	89075	CHAMPLAY	89190	GIVRY
71563	VAUX-EN-PRE	89076	CHAMPLOST	89191	GLAND
71564	VENDENESSE-LES-CHAROLLES	89077	CHAMPS-SUR-YONNE	89194	GRIMAULT
71565	VENDENESSE-SUR-ARROUX	89079	CHAMVRES	89195	GRON
71566	VERDUN-SUR-LE-DOUBS	89080	LA CHAPELLE-SUR-OREUSE	89196	VALRAVILLON
71567	VERGISSON	89081	LA CHAPELLE-VAUPELTEIGNE	89197	GUILLOIN-TERRE-PLAINE
71568	VERISSEY	89083	CHARBUY	89198	GURGY
71570	VERJUX	89084	CHARENTENAY	89199	GY-L'EVÊQUE
71571	VEROSYRES	89085	CHARMOY	89200	HAUTERIVE
71572	VERS	89086	CHARNY OREE DE PUISAYE	89201	HERY
71573	VERSAUGUES	89087	CHASSIGNELLES	89202	IRANCY
71574	VERZE	89088	CHASSY	89203	ISLAND
71576	LE VILLARS	89089	CHASTELLUX-SUR-CURE	89204	L'ISLE-SUR-SEREIN
71577	VILLEGAUDIN	89091	CHATEL-CENSOIR	89205	JAULGES
71578	CLUX-VILLENEUVE	89092	CHATEL-GERARD	89206	JOIGNY
71579	VILLENEUVE-EN-MONTAGNE	89093	CHAUMONT	89207	JOUANCY
71580	VINCELLES	89094	CHAUMOT	89208	JOUX-LA-VILLE
71581	VINDECY	89095	CHEMILLY-SUR-SEREIN	89209	JOUY
71582	LA VINEUSE SUR FREGANDE	89096	CHEMILLY-SUR-YONNE	89210	JULLY
71583	VINZELLES	89098	CHENEY	89211	JUNAY
71584	VIRE	89099	CHENY	89212	JUSSY
71585	VIREY-LE-GRAND	89100	CHEROY	89214	LAILLY
71586	VIRY	89101	CHIEU	89215	LAIN
71588	VITRY-EN-CHAROLLAIS	89102	CHEVANNES	89216	LAINSECO
71589	VITRY-SUR-LOIRE	89104	CHICHEE	89217	LALANDE
71590	VOLESYRES	89105	CHICHERY	89218	LAROCHE-SAINT-CYDROINE
71591	FLEURVILLE	89108	CHITRY	89219	LASSON
89002	AIGREMONT	89111	LES CLERIMOIS	89220	LAVAU
89003	MONTHOLON	89112	COLLAN	89221	LEUGNY
89004	AISY-SUR-ARMANCON	89113	COLLEMIERS	89222	LEVIS
89005	ANCY-LE-FRANC	89115	COMPIGNY	89223	LEZINNES
89006	ANCY-LE-LIBRE	89116	CORNANT	89224	LICHERES-PRES-AIGREMONT
89007	ANDRYES	89117	COULANGERON	89225	LICHERES-SUR-YONNE
89008	ANGELY	89118	COULANGES-LA-VINEUSE	89226	LIGNORELLES
89009	ANNAY-LA-COTE	89119	COULANGES-SUR-YONNE	89227	LIGNY-LE-CHATEL
89010	ANNAY-SUR-SEREIN	89120	COULOURS	89228	LINDRY
89011	ANNEOT	89122	COURGENAY	89229	LIXY
89012	ANNOUX	89123	COURGIS	89230	LOOZE
89013	APPOIGNY	89124	COURLON-SUR-YONNE	89232	LUCY-LE-BOIS
89014	ARCES-DILO	89125	COURSON-LES-CARRIERES	89233	LUCY-SUR-CURE
89015	ARCY-SUR-CURE	89126	COURTOIN	89234	LUCY-SUR-YONNE
89016	ARGENTENAY	89127	COURTOIS-SUR-YONNE	89235	MAGNY
89017	ARGENTEUIL-SUR-ARMANCON	89128	COUTARNOUX	89236	MAILLOT
89018	ARMEAU	89129	CRAIN	89237	MAILLY-LA-VILLE
89019	ARTHONNAY	89130	DEUX RIVIERES	89238	MAILLY-LE-CHATEAU
89020	ASNIERES-SOUS-BOIS	89131	CRUZY-LE-CHATEL	89239	MALAY-LE-GRAND
89021	ASQUINS	89132	CRY	89240	MALAY-LE-PETIT
89022	ATHIE	89133	CUDOT	89242	MALIGNY
89023	AUGY	89134	CUSSY-LES-FORGES	89244	MARMEAUX
89024	AUXERRE	89136	CUY	89245	MARSANGY
89025	AVALLON	89137	DANNEMOINE	89246	MASSANGIS
89027	BAGNEAUX	89139	DIGES	89247	MELISEY
89028	BAON	89141	DISSANGIS	89248	MENADES
89029	BASSOU	89142	DIXMONT	89249	MERCY
89030	BAZARNES	89143	DOLLOT	89250	MERE
89031	BEAUMONT	89144	DOMATS	89251	MERRY-LA-VALLÉE
89032	BEAUVILLIERS	89145	DOMECY-SUR-CURE	89252	MERRY-SEC
89033	BEAUVOIR	89146	DOMECY-SUR-LE-VAULT	89253	MERRY-SUR-YONNE
89034	BEINE	89147	DRACY	89254	MEZILLES
89035	BELLECHAUME	89148	DRUYES-LES-BELLES-FONTAINES	89255	MICHERY
89036	LA BELLIOLE	89149	DYE	89256	MIGE
89037	BÉON	89150	EGLÉNY	89257	MIGNENNES
89038	BERNOUIL	89151	EGRISSELLES-LE-BOCAGE	89259	MOLAY
89039	BERU	89152	EPINEAU-LES-VOYES	89261	MOLINONS
89040	BESSY-SUR-CURE	89153	EPINEUIL	89262	MOLOSMES
89041	BEUGNON	89154	ESCAMPS	89263	MONTEAU
89042	BIERRY-LES-BELLES-FONTAINES	89155	ESCOLIVES-SAINTE-CAMILLE	89264	MONTACHER-VILLEGARDIN
89043	BLACY	89156	ESNON	89265	MONTIGNY-LA-RESLE
89044	BLANNAY	89158	ETAIS-LA-SAUVIN	89266	MONTILLOT
89045	BLEIGNY-LE-CARREAU	89159	ETAULE	89267	MONTREAL
89046	BLENEAU	89160	ETIGNY	89268	MONT-SAINT-SULPICE
89048	BÂURS-EN-OTHE	89161	ETIVEY	89270	MOUFFY
89049	BOIS-D'ARCY	89162	EVRY	89271	MOULINS-EN-TONNERROIS
89050	BONNARD	89163	LA FERTE-LOUPIERE	89272	MOULINS-SUR-OUANNE
89051	LES BORDES	89164	FESTIGNY	89273	MOUTIERS-EN-PUISAYE
89053	BRANCHES	89165	FLACY	89274	NAILLY
89054	BRANNAY	89167	FLEURY-LA-VALLÉE	89276	NEUVY-SAUTOUR
89055	BRIENON-SUR-ARMANCON	89168	FLEYS	89277	NITRY
89056	BRION	89169	FLOGNY-LA-CHAPELLE	89278	NOE
89057	BROSSES	89170	FOISSY-LES-VEZELAY	89279	NOYERS
89058	BUSSIERES	89171	FOISSY-SUR-VANNE	89280	NUITS
89059	BUSSY-EN-OTHE	89172	FONTAINE-LA-GAILLARDE	89281	LES ORNES
89060	BUSSY-LE-REPOS	89173	FONTAINES	89282	ORMOY
89061	BUTTEAUX	89175	FONTENAY-PRES-CHABLIS	89283	OUANNE
89062	CARISEY	89176	FONTENAY-PRES-VEZELAY	89284	PACY-SUR-ARMANCON
89063	LA CELLE-SAINT-CYR	89177	FONTENAY-SOUS-FOURONNES	89285	PAILLY

CODE INSEE	COMMUNE	CODE INSEE	COMMUNE	CODE INSEE	COMMUNE
89286	PARLY	89399	SOUCY	90021	CHARMOIS
89287	PARON	89400	SOUGERY-EN-PUISAYE	90022	CHATENOIS-LES-FORGES
89288	PAROY-EN-OTHE	89402	SOUMAINTRAIN	90023	CHAUX
89289	PAROY-SUR-THOLON	89403	STIGNY	90024	CHAVANATTE
89290	PASILLY	89404	SUBLIGNY	90025	CHAVANNES-LES-GRANDS
89291	PASSY	89405	LES HAUTS DE FORTERRE	90026	CHEVREMONT
89292	PERCEY	89406	TALCY	90027	COURCELLES
89295	PERRIGNY	89407	TANLAY	90028	COURTELEVANT
89296	PERRIGNY-SUR-ARMANCON	89408	TANNERRE-EN-PUISAYE	90029	CRAVANCHE
89297	PIERRE-PERTHUIS	89409	THAROISEAU	90030	CROIX
89298	PIFFONDS	89410	THAROT	90031	CUNELIERES
89299	PINELLES	89411	LES VALLEES DE LA VANNE	90032	DANJOUTIN
89300	PISY	89412	THIZY	90033	DELLE
89302	PLESSIS-SAINT-JEAN	89413	THOREY	90034	DENNEY
89303	POILLY-SUR-SEREIN	89414	THORIGNY-SUR-OREUSE	90035	DORANS
89304	POILLY-SUR-THOLON	89415	THORY	90036	EGUENIGUE
89306	PONTAUBERT	89416	THURY	90037	ELOIE
89307	PONTIGNY	89417	TISSEY	90039	ESSERT
89308	PONT-SUR-VANNE	89418	TONNERRE	90041	ETUEFFONT
89309	PONT-SUR-YONNE	89419	TOUCY	90042	EVETTE-SALBERT
89310	LA POSTOLLE	89420	TREIGNY-PERREUSE-SAINTE-COLOMBE	90043	FAVEROIS
89311	POURRAIN	89422	TRICHEY	90044	FELON
89312	PRECY-LE-SEC	89423	TRONCHOY	90045	FECHE-L'EGLISE
89313	PRECY-SUR-VRIN	89424	TRUCY-SUR-YONNE	90046	FLORIMONT
89314	PREGILBERT	89425	TURNY	90047	FONTAINE
89315	PREHY	89426	VAL-DE-MERCY	90048	FONTENELLE
89316	PROVENCY	89427	VALLAN	90049	FOUSSEMAGNE
89318	QUARRE-LES-TOMBES	89428	VALLERY	90050	FRAIS
89319	QUENNE	89430	VARENNES	90051	FROIDEFONTAINE
89320	QUINCEROT	89431	VASSY-SOUS-PISY	90052	GIROMAGNY
89321	RAVIERES	89432	VAUDEURS	90053	GRANDVILLARS
89323	ROFFEY	89433	VAULT-DE-LUGNY	90054	GROSMAGNY
89324	ROGNY-LES-SEPT-ECLUSES	89434	VAUMORT	90055	GROSNE
89325	RONCHERES	89436	VENIZY	90056	JONCHEREY
89326	ROSOY	89437	VENOUSE	90057	LACHAPELLE-SOUS-CHAUX
89327	ROUSSON	89438	YENOY	90058	LACHAPELLE-SOUS-ROUEMONT
89328	ROUVRAY	89439	VERGIGNY	90059	LACOLLONGE
89329	RUGNY	89440	VERLIN	90060	LAGRANGE
89331	SAINPUITS	89441	VERMENTON	90061	LAMADELEINE-VAL-DES-ANGES
89332	SAIN-AGNAN	89442	VERNOY	90062	LARIVIERE
89333	SAIN-ANDRE-EN-TERRE-PLAINE	89443	VERON	90063	LEBETAIN
89334	LE VAL D'OCRE	89445	VEZANNES	90064	LEPUIX-NEUF
89335	SAIN-AUBIN-SUR-YONNE	89446	VEZELAY	90065	LEPUIX
89336	SAIN-BRANCHER	89447	VEZINNES	90066	LEVAL
89337	SAIN-BRIS-LE-VINEUX	89449	VILLEBLEVIN	90067	MENONCOURT
89338	SAIN-CLEMENT	89450	VILLEBOUGIS	90068	MEROUX-MOVAL
89339	SAINTE-COLOMBE	89451	VILLECHETIVE	90069	MEZIRE
89341	SAIN-CYR-LES-COLONS	89452	VILLECIEN	90070	MONTBOUTON
89342	SAIN-DENIS-LES-SENS	89453	VILLEFARGEAU	90071	MONTREUX-CHATEAU
89344	SAIN-FARGEAU	89456	VILLEMANOCHIE	90072	MORVILLARS
89345	SAIN-FLORENTIN	89458	VILLENAVILLE	90074	NOVILLARD
89346	SAIN-GEORGES-SUR-BAULCHE	89459	VILLENEUVE-LA-DONDAGRE	90075	OFFEMONT
89347	SAIN-GERMAIN-DES-CHAMPS	89460	VILLENEUVE-LA-GUYARD	90076	PEROUSE
89348	SAIN-JULIEN-DU-SAULT	89461	VILLENEUVE-L'ARCHEVEQUE	90077	PETIT-CROIX
89349	SAIN-LEGER-VAUBAN	89462	VILLENEUVE-LES-GENETS	90078	PETITEFONTAINE
89350	SAIN-LOUP-D'ORDON	89463	VILLENEUVE-SAIN-SALVES	90079	PETITMAGNY
89351	SAINTE-MAGNANCE	89464	VILLENEUVE-SUR-YONNE	90080	PHAFFANS
89352	SAIN-MARTIN-DES-CHAMPS	89465	VILLEPERROT	90081	RECHESY
89353	SAIN-MARTIN-D'ORDON	89466	VILLEROY	90082	AUTRECHENE
89354	SAIN-MARTIN-DU-TERTRE	89467	VILLETHIERRY	90083	RECOUVRANCE
89355	SAIN-MARTIN-SUR-ARMANCON	89468	VILLEVALLIER	90084	REPPE
89359	SAIN-MAURICE-AUX-RICHES-HOMMES	89469	PERCENEIGE	90085	RIERVESEMONT
89360	SAIN-MAURICE-LE-VIEIL	89470	VILLIERS-LES-HAUTS	90086	ROMAGNY-SOUS-ROUEMONT
89361	SAIN-MAURICE-THIZOUAILLE	89471	VILLIERS-LOUIS	90087	ROPPE
89362	SAIN-MORE	89472	VILLIERS-SAIN-BENOIT	90088	ROUGEOUTTE
89363	SAINTE-PALLAYE	89474	VILLIERS-VINEUX	90089	ROUEMONT-LE-CHATEAU
89364	SAIN-PERE	89475	VILLON	90090	SAIN-DIZIER-L'EVEQUE
89365	SAIN-PRIVE	89477	VILLY	90091	SAIN-GERMAIN-LE-CHATELET
89367	SAIN-EN-PUISAYE	89478	VINCELLES	90093	SERMAMAGNY
89368	SAIN-SAUVEUR-EN-PUISAYE	89479	VINCELOTTES	90094	SEVENANS
89369	SAIN-SEROTIN	89480	VINNEUF	90095	SUARCE
89370	SAIN-VALERIE	89481	VIREAUX	90096	THIANCOURT
89371	SAINTE-VERTU	89482	VIVIERS	90097	TREVENANS
89373	SALIGNY	89483	VOISINES	90098	URCEREY
89374	SAMBOURG	89485	VOUTENAY-SUR-CURE	90099	VALDOIE
89375	SANTIGNY	89486	YROUERRE	90100	VAUTHIERMONT
89376	SARRY	90001	ANDELNANS	90101	VELLESCOT
89377	SAUVIGNY-LE-BEUREAL	90002	ANGEOT	90102	VESEMONT
89378	SAUVIGNY-LE-BOIS	90003	ANJOUTEY	90103	VETRIGNE
89379	SAVIGNY-EN-TERRE-PLAINE	90004	ARGIESANS	90104	VEZELOIS
89380	SAVIGNY-SUR-CLAIRIS	90005	AUXELLES-BAS	90105	VILLARS-LE-SEC
89382	SEIGNELAY	90006	AUXELLES-HAUT		
89383	SEMENTRON	90007	BANVILLARS		
89384	SEYAN	90008	BAVILLIERS		
89385	SENEVOY-LE-BAS	90009	BEAUCOURT		
89386	SENEVOY-LE-HAUT	90010	BELFORT		
89387	SENS	90011	BERMONT		
89388	SEPEAUX-SAIN ROMAIN	90012	BESSONCOURT		
89390	SERBONNES	90013	BETHONVILLIERS		
89391	SERGINES	90014	BORON		
89392	SERMIZELLES	90015	BOTANS		
89393	SERRIGNY	90016	BOURG-SOUS-CHATELET		
89394	SERY	90017	BOUROGNE		
89395	LES SIEGES	90018	BREBLOTTE		
89397	SOMMECAISE	90019	BRETAGNE		
89398	SORMERY	90020	BUC		



Principe

La réussite de colonisation d'un épicéa par le typographe dépend de deux paramètres :

1) l'état physiologique de l'arbre. Lorsque un arbre est affaibli, ces mécanismes de résistance sont amoindris.

2) le niveau de population de l'insecte. Lorsque la population est importante, les capacités de résistance des arbres peuvent être dépassées.

Une intervention sur l'état physiologique de l'arbre ne peut être envisagée lors d'un événement conjoncturel comme un chablis ou une sécheresse. Elle relève de la sylviculture: adaptation essence-station, rythme d'éclaircie...

La seule possibilité est donc d'intervenir sur les niveaux de population en limitant les sites de reproduction et en détruisant le maximum de typographes pour ramener la population en dessous du seuil épidémique.



Pour se développer le typographe a besoin d'une certaine épaisseur d'écorce. C'est pourquoi on le rencontre sur des tiges d'un certain diamètre (>25 cm). Le chalcographe quant à lui peut se développer dans des écorces fines et il peut donc coloniser des jeunes tiges et les branches ou la cime de plus gros arbres. Le typographe constituant le principal risque pour les peuplements d'épicéa de production, les éléments de lutte décrits ici concernent essentiellement cette espèce, sauf mention particulière, mais les mesures préconisées contre le typographe sont applicables contre le chalcographe en cas d'épidémie avérée de cet insecte.



ACTIONS PREVENTIVES : Limiter les sites de reproduction

Pour enrayer les processus de multiplication des scolytes, il faut limiter leurs sites de reproduction que constituent les produits frais issus des coupes normales ou de produits accidentels (chablis, emprise, ...).

Dans un contexte épidémique, la première mesure à appliquer dans les limites des possibilités du marché et des plans de gestion est l'ajournement des coupes de bois sains programmées de façon à limiter les produits d'exploitation susceptibles d'être colonisés. Cette mesure est particulièrement importante, en ce qui concerne le risque lié au chalcographe, dans le cas des premières éclaircies, notamment celles à bois perdus, ou des élagages comprenant des branches vertes.

Si des produits frais sont tout de même exploités, il faut mettre en œuvre :

→ La vidange hors forêt des produits d'exploitation qui doit s'effectuer impérativement dans des délais stricts ne permettant pas le déroulement complet du cycle des scolytes, soit :

- avant mi-avril – mi-juin selon les régions pour les exploitations effectuées d'octobre à mars,
- 6 semaines maximum après abattage durant la période à risque, d'avril à octobre.

Hors forêt, ces produits doivent être stockés à une distance suffisante (au moins 5 km) des massifs forestiers, ou entrer rapidement dans le processus de transformation.

→ La "neutralisation" des produits d'exploitation dans le cas où des délais de vidange courts ne peuvent pas être respectés, de façon à ce que les scolytes ne puissent pas les coloniser ou que les scolytes présents ne puissent pas boucler leur cycle de développement. Lorsque l'on constate la présence de scolytes sous l'écorce de produits exploités (présence de trous de pénétration et de sciure rousse, présence d'insectes sous écorce dans leurs galeries), il convient d'intervenir dans les plus brefs délais – 1 à 4 semaines au plus tard selon le stade de développement des insectes – pour détruire les scolytes par les moyens classiques : écorçage, traitement insecticide, ... La mise en aspersion de bois non colonisés est également une méthode efficace.

Nota : les bois exploités mécaniquement, surtout en pleine sève, ne permettent généralement pas un développement normal du typographe.

→ L'incinération ou le broyage des rémanents d'exploitation, chaque fois que possible, surtout si des attaques de peuplements sur pied sont observées localement, dans des délais identiques aux produits commerciaux (au maximum 6 semaines après l'abattage), pour les rendre impropres à toute colonisation. A défaut, un démontage soigné des houppiers (pour en accélérer le dessèchement) peut également permettre de limiter les risques. Cette mesure concerne le typographe pour les rémanents de grosses dimensions (surbilles et purge) mais elle est surtout importante en cas de risque avéré d'épidémie de chalcographe.

ACTIONS CURATIVES : Réduire les populations typographe

Dans le cas de dégâts aux peuplements, la plus grande difficulté réside dans :

→ la détection précoce des arbres abritant encore des insectes car les symptômes de présence des scolytes (trous de pénétration et sciure rousse) sont très discrets et, qui plus est, souvent invisibles à hauteur d'homme, car la colonisation démarre fréquemment en haut du fût. Le changement de couleur des aiguilles (éclaircissement puis jaunissement) se produit en fin de cycle de l'insecte, et n'est pas facile à repérer. La chute d'écorce puis le rougissement des houppiers n'interviennent en général qu'au moment de l'essaimage ou plusieurs semaines après, c'est-à-dire trop tard pour qu'une intervention humaine soit efficace.

En fait, c'est surtout autour des foyers d'arbres rougissants que l'observation devra se concentrer pour détecter les attaques éventuelles sur des tiges encore vertes en cime. Pour autant, l'exploitation systématique d'un rideau d'arbres verts autour des foyers n'est pas recommandable car elle concourt à une déstabilisation et à un mitage des peuplements pour un résultat aléatoire, les scolytes ne s'attaquant pas systématiquement aux arbres voisins.

LES SYMPTOMES DE PRESENCE

1-TROUS DE PENETRATION

scolytes : section circulaire diamètre < 3mm



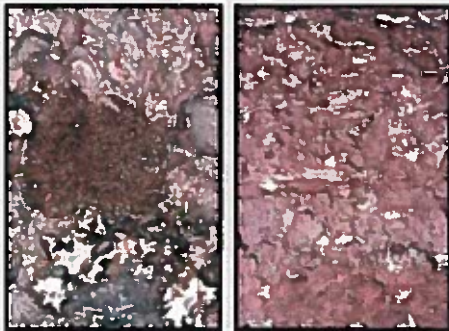
2-ÉCOULEMENT DE RESINE . PRALINE

*Colonisation pas forcément réussie.
Vérification présence insectes sous
écorce nécessaire*



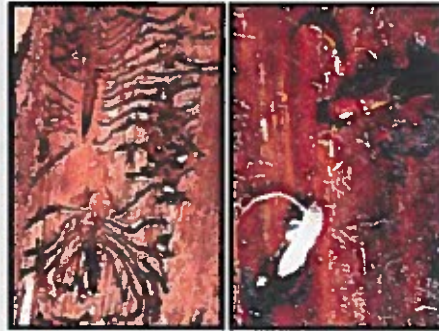
3-SCIURE SUR L'ÉCORCE = attaque réussie

*rousse → sous corticaux
blanche → xylophages*



4-GALERIES SOUS ÉCORCE

*Nécessité d'écorçage avec instrument
Présence des insectes sous écorce*



FAUX SYMPTOME DE PRESENCE IL EST TROP TARD POUR INTERVENIR !

5-ÉCARTEMENT D'ÉCORCE

*souvent accéléré par les pics
= Fin du développement des insectes
départ imminent ou réalisé*



6-ROUGISSEMENT DU HOUPPIER

= souvent bien après le départ des insectes



La lutte active contre le typographe

Lorsque des tiges attaquées sont détectées, le principe de lutte est :

→ d'abattre les arbres scolytés dans un délai très bref (dans les quelques jours à quelques semaines selon le stade de développement des scolytes).

→ d'"inactiver" les grumes :

- en les **débardant en écorce**, à chaque fois que le débardage peut être effectué simultanément à l'abattage, puis idéalement,
- en les **transportant hors forêt** (ces produits doivent être stockés à une distance d'au moins 5 km des massifs forestiers, ou entrer rapidement dans le processus de transformation).

Il s'agit probablement de la solution la plus économique et la plus efficace, hormis un risque d'écorçage partiel causé par le débardage et d'une fuite des insectes arrivés en fin de développement.

A défaut, par traitement insecticide sur place de dépôt aménagée dans des délais très brefs. sinon, en les écorçant sur place, et en détruisant les scolytes présents dans les écorces, selon leur stade d'avancement, par :

- simple séchage, avec plus d'efficacité si les écorces sont dispersées face interne au-dessus à condition qu'il n'y ait que des larves et des nymphes (stades blancs) ;
- incinération des écorces ou broyage très soigneux, dans la foulée de l'écorçage, lorsque les insectes sont à un stade plus avancé.

Pour les rémanents (branches, surbilles) des arbres colonisés par les scolytes (surtout en période de risque épidémique chalcographe) :

- l'incinération et, dans une moindre mesure, le broyage sont préconisés ;
- le traitement insecticide des rémanents, qui n'a jamais montré son efficacité, est à proscrire.

Cependant, dans de nombreuses régions, les risques d'incendie limitent les possibilités d'incinération au sein d'un peuplement au cours de la saison de végétation, et la taille des chantiers risque par ailleurs de rendre l'opération de broyage assez onéreuse. Aussi, en cas d'absence de foyers déclarés de petits scolytes (chalcographe sur épicéa, érodé ou acuminé sur pin) dans la zone considérée, il est préférable de s'en tenir à une simple surveillance des peuplements avoisinant les foyers.

Et les phéromones ?

La synthèse et la commercialisation de phéromones d'agrégation du typographe permet d'attirer de nombreux individus sur un site déterminé où on peut les détruire. C'est pourquoi lors de précédentes pullulations, le piégeage à l'aide de phéromones sur des arbres-pièges ou dans des pièges artificiels a été utilisé. L'expérience a montré que dans le meilleur des cas un piège artificiel permettait de capturer environ 10 000 typographes et un arbre-piège quelques dizaines de milliers. Ces chiffres sont à mettre en comparaison de la « production » d'un mètre-cube de bois colonisé : environ 30 000 typographes. Il faudrait donc au minimum un arbre piège ou 3 à 10 pièges artificiels par arbre scolyté pour capturer la population émergente. Aussi, en raison du coût de mise en œuvre de ces piégeages pour qu'ils représentent un certain intérêt dans la limitation des populations de typographes, ils ne sont plus préconisés désormais.

En résumé, lutter contre le typographe, c'est :

- Mettre l'accent sur la détection précoce des arbres colonisés, encore porteurs de typographes.
- Exploiter rapidement et extraire ou inactiver ces bois colonisés.
- L'exploitation des arbres rouges ou morts avec écorce décollée ne présente plus aucun intérêt pour la lutte.
- Pièges artificiels et arbres pièges ont un intérêt très limité par rapport à leur coût.

Plus d'informations en contactant les pôles régionaux ou interrégionaux de la santé des forêts :

- **Auvergne-Rhône-Alpes** Tél : +33 (0)4 73.42.14.97 Mèl : dsf.draaf-auvergne-rhone-alpes@agriculture.gouv.fr
- **Nouvelle Aquitaine** Tél : +33 (0)5.35.31.40.15 Mèl : dsf-so.draaf-nouvelle-aquitaine@agriculture.gouv.fr
- **Nord-Ouest** Tél : +33 (0)2.38.77.41.07 Mèl : dsf-no.draaf-centre-val-de-loire@agriculture.gouv.fr
- **Sud-Est** Tél : +33 (0)4.90.81.11.20 Mèl : dsf-se.draaf-paca@agriculture.gouv.fr
- **Grand Est** Tél : +33 (0)3.55.74.11.31 Mèl : dsf-ne.draaf-grand-est@agriculture.gouv.fr
- **Antenne Bourgogne-Franche-Comté** Tél : +33 (0)3.80.39.31.55 Mèl : dsf.draaf-bourgogne-franche-comte@agriculture.gouv.fr

